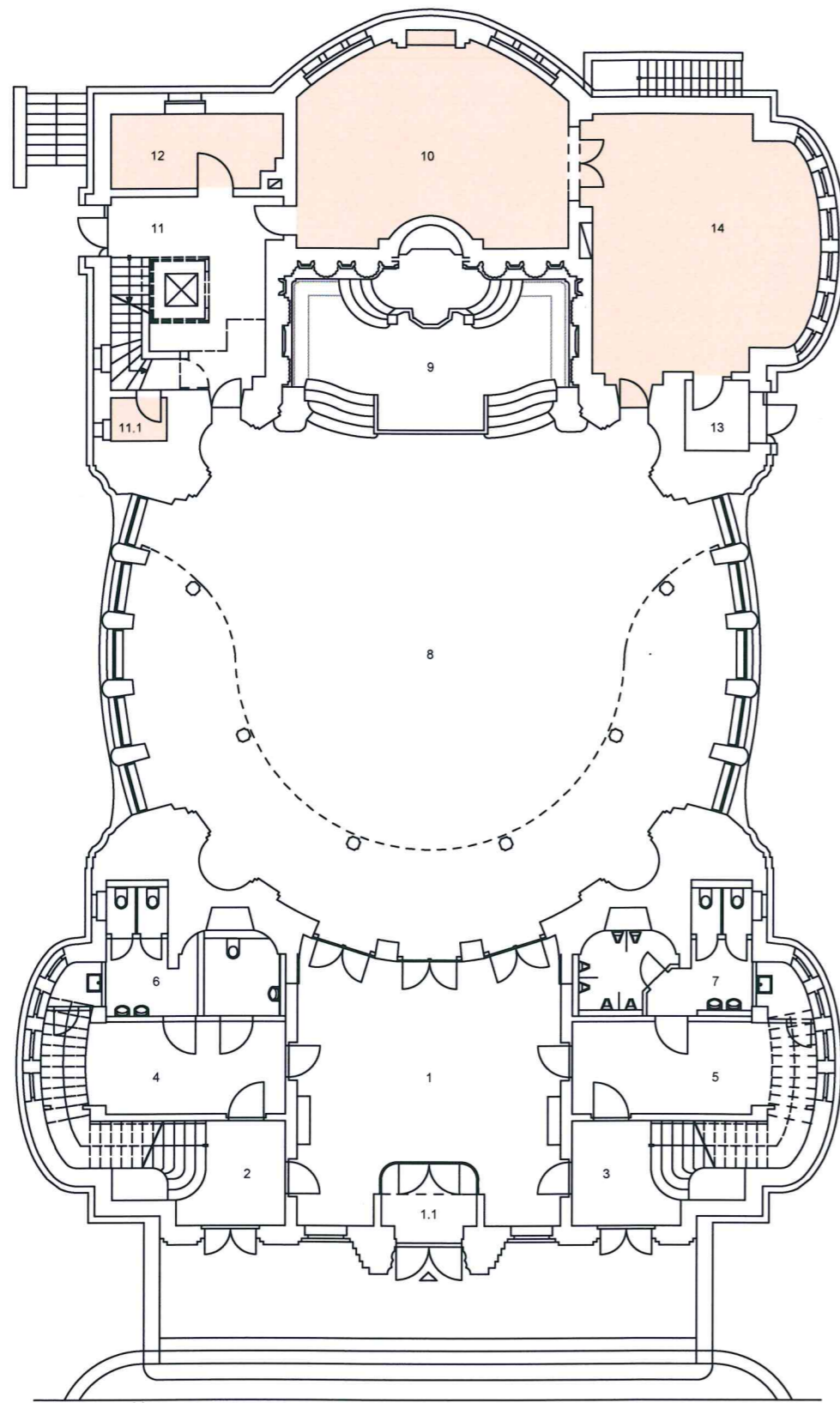
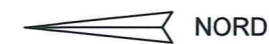


# Anlage 1



Etage	Raum-Nr.	Raumnutzung gem. Baugenehmigung Nr. 188/ 2002	aktualisierte Raumnutzung
Erdgeschoss	1.1		Windfang
	1	Empfangshalle	Vestibül / Empfangshalle / Brauthalle
	2	Treppenaufgang nord	Treppenaufgang nord
	3	Treppenaufgang süd	Treppenaufgang süd
	4	Garderobe	Garderobe Damen
	5	Garderobe	Garderobe Herren
	6	WC Damen und Behinderte	WC Damen und Behinderte
	7	WC Herren	WC Herren
	8	Kuppelhalle, multifunktional	Kuppelhalle, multifunktional
	9	Szenenfläche	Almemor / Szenenfläche
	10	flexibler Funktionsraum (Ausstellung, Künstler, Empfang, Klausur, Wochentags-synagoge)	Wochentagssynagoge (Gedenk-, Gebets- und Präsentationsraum)
	11	Foyer / Treppenhaus	Foyer / Treppenhaus
	11.1	WC Besucher	WC Personal / Betreiber
	12	Technik	Multifunktionsraum Personal / Betreiber
13	Zugang Süd	Windfang Nebeneingang Südseite	
14	Funktionsraum (Veranstaltungen, Begegnungen, Buffet, gastronomische Versorgung)	Sitzungszimmer (Seminar-, Beratungs- und Ausstellungsraum)	



<b>SCHMIDT</b> ARCHITEKTEN & INGENIEURE Bahnhofstraße 26/27, 02826 Görlitz Tel. 03581-48020, Fax 480222		Bauherr Stadtverwaltung Görlitz Hugo-Keller-Straße 14 02826 Görlitz	
Planinhalt Ehemalige Synagoge Görlitz Raumnutzungskonzept Übersichtsplan Erdgeschoss		Maßstab 1 : 200	Datum 17.09.2015