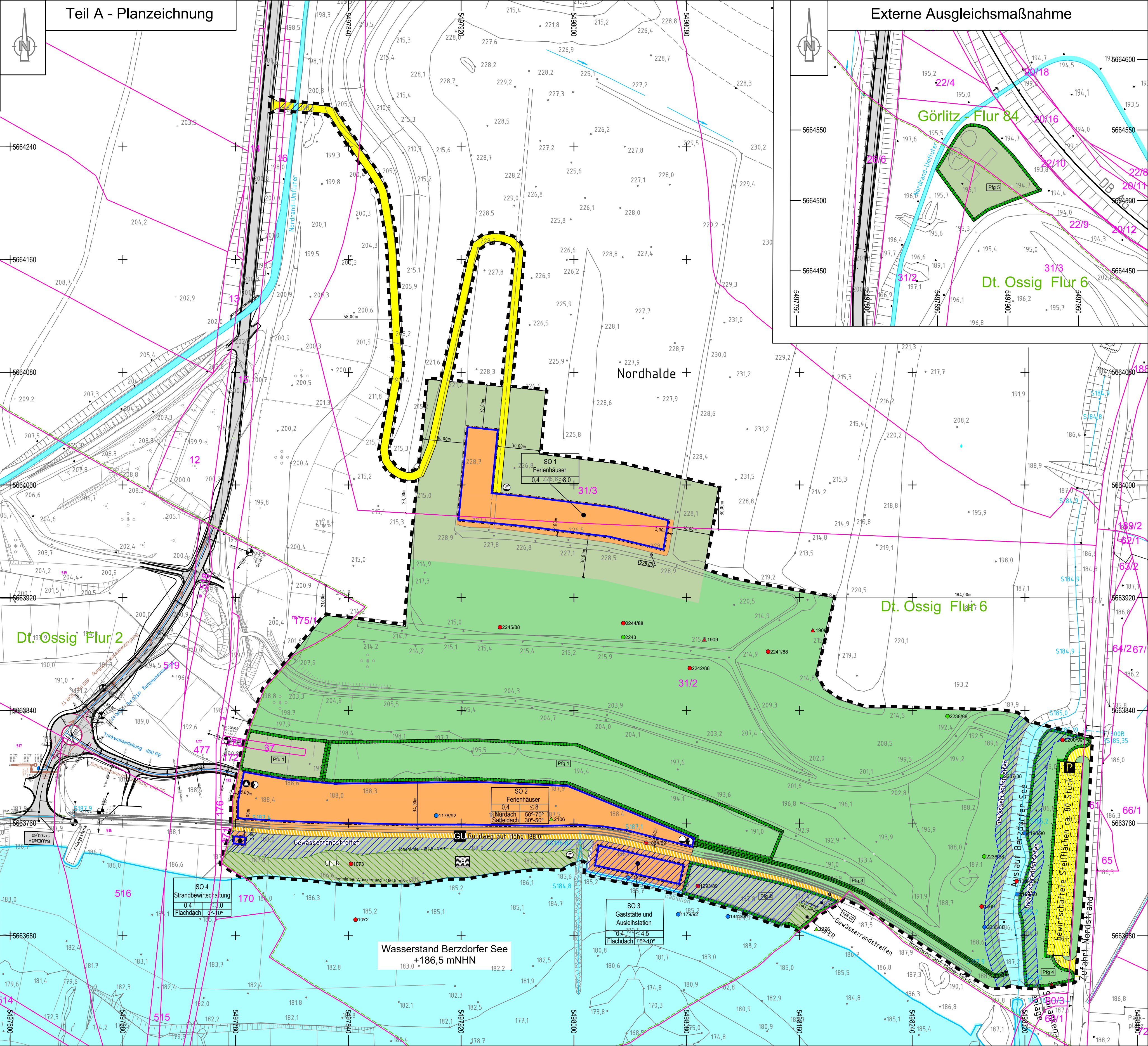
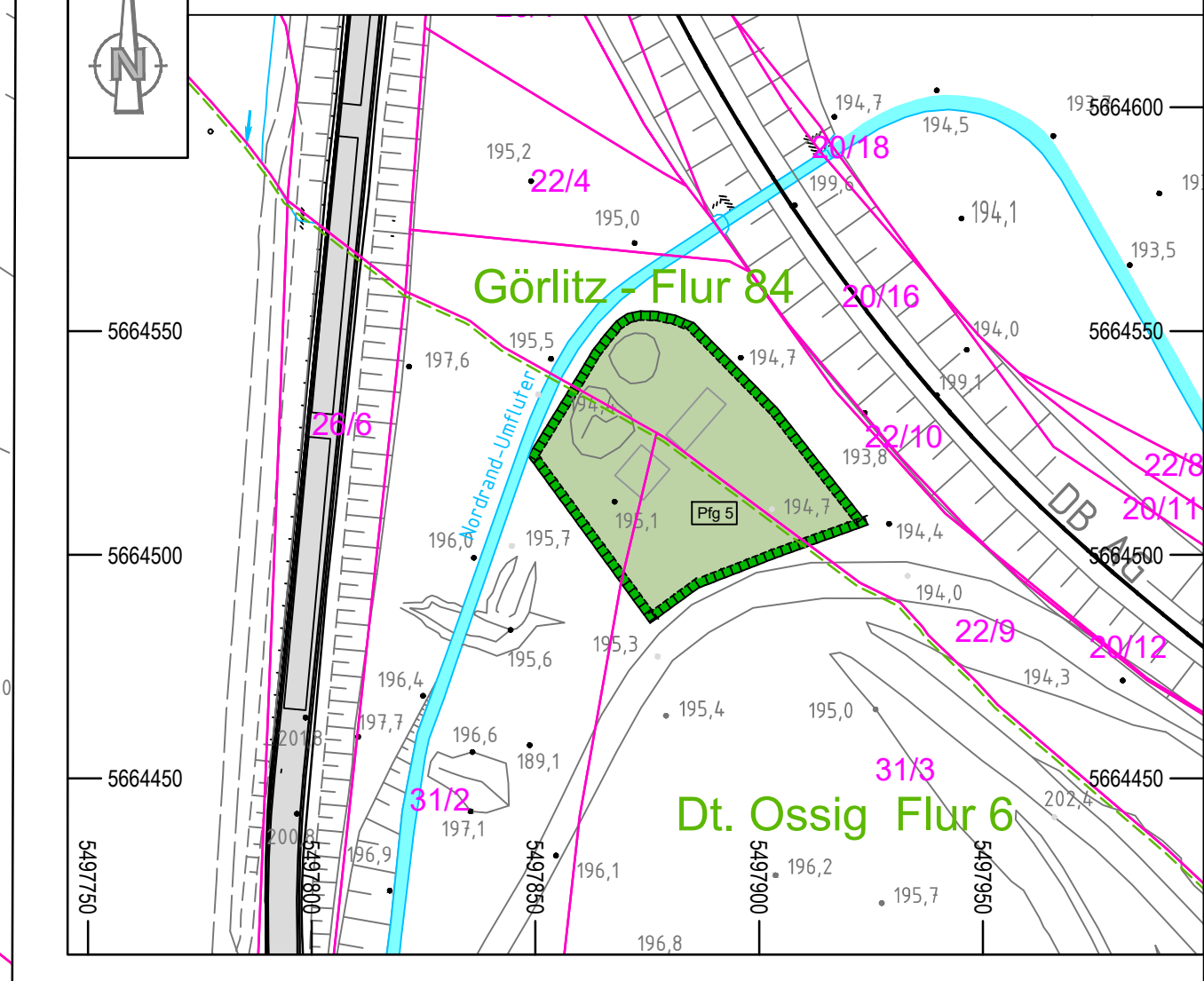


Teil A - Planzeichnung



Externe Ausgleichsmaßnahme



Nordhalde

Dt. Ossig Flur 2

Dt. Ossig Flur 6

SO 2	Ferienhäuser
0,4	≤ 8
Norddach	50°-70°
Satteldach	30°-50°
	A2106

SO 4	Strandbewirtschaftung
0,4	≤ 3,0
Flachdach	0°-10°

SO 3	Gaststätte und Ausleihstation
0,4	≤ 4,5
Flachdach	0°-10°

Wasserstand Berzdorfer See
+186,5 mNHN

Auisaur Berzdorfer See
bewirtschaftete Stellflächen ca. 80 Stück