

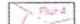

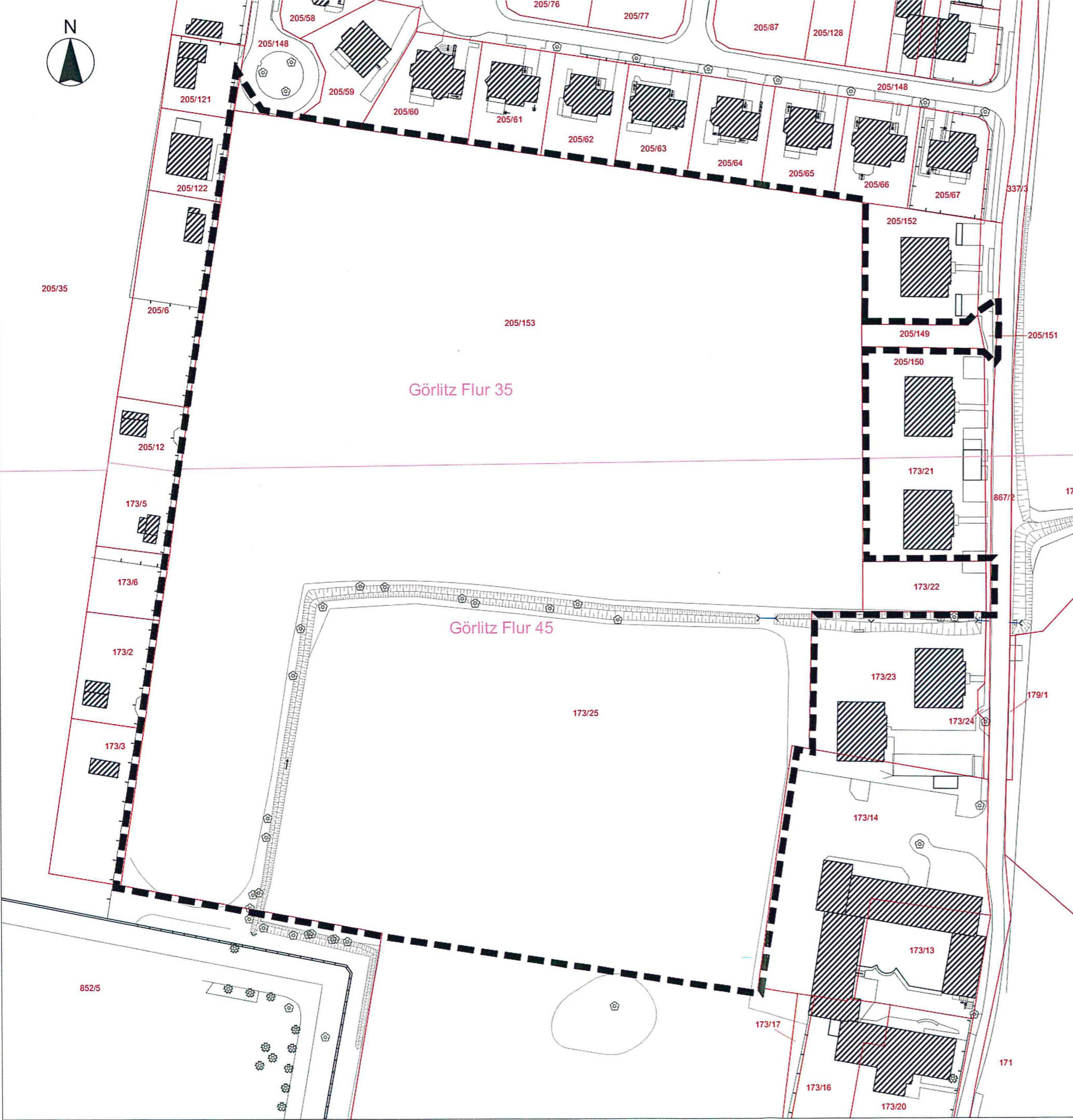




PLANZEICHENERKLÄRUNG

-  Geltungsbereich des Bebauungsplanes
-  Flurstücksgrenzen, Flurstücksnummern
-  Flurgrenzen, Gemarkung
-  Gebäudebestand

Geltungsbereich - 35.084 m²



**Bebauungsplan Wohngebiet
Ziegeleiweg**

Stadt Görlitz
Hugo-Keller-Straße 14, 02826 Görlitz



RICHTER + KAUP Büro für Bauleitplanung,
Landschaftsplanung,
Tiefbauleitplanung
Ingenieur - Partner
Berliner Straße 21 • 02826 Görlitz • Tel. (03581) 490 22-0 • Fax 490 22-2

P.I.T.E.V. - Torsten Launer
Heilige-Grab-Str. 7, 02826 Görlitz

Übersichtsplan zum Aufstellungsbeschluss

Projekt
Kommune
Bauleitplanung
Vorhabenträger
Plan
Verfasser
Format

Dipl.-Ing. Ansgar Kaup
Dipl.-Ing. A. Weyrich-Leder
B. Eng. B. Katzer

Maßstab
Maßstab 1: 1000 (im Original)

420 x 297 mm

Datum
Görlitz, den 13.12.2017