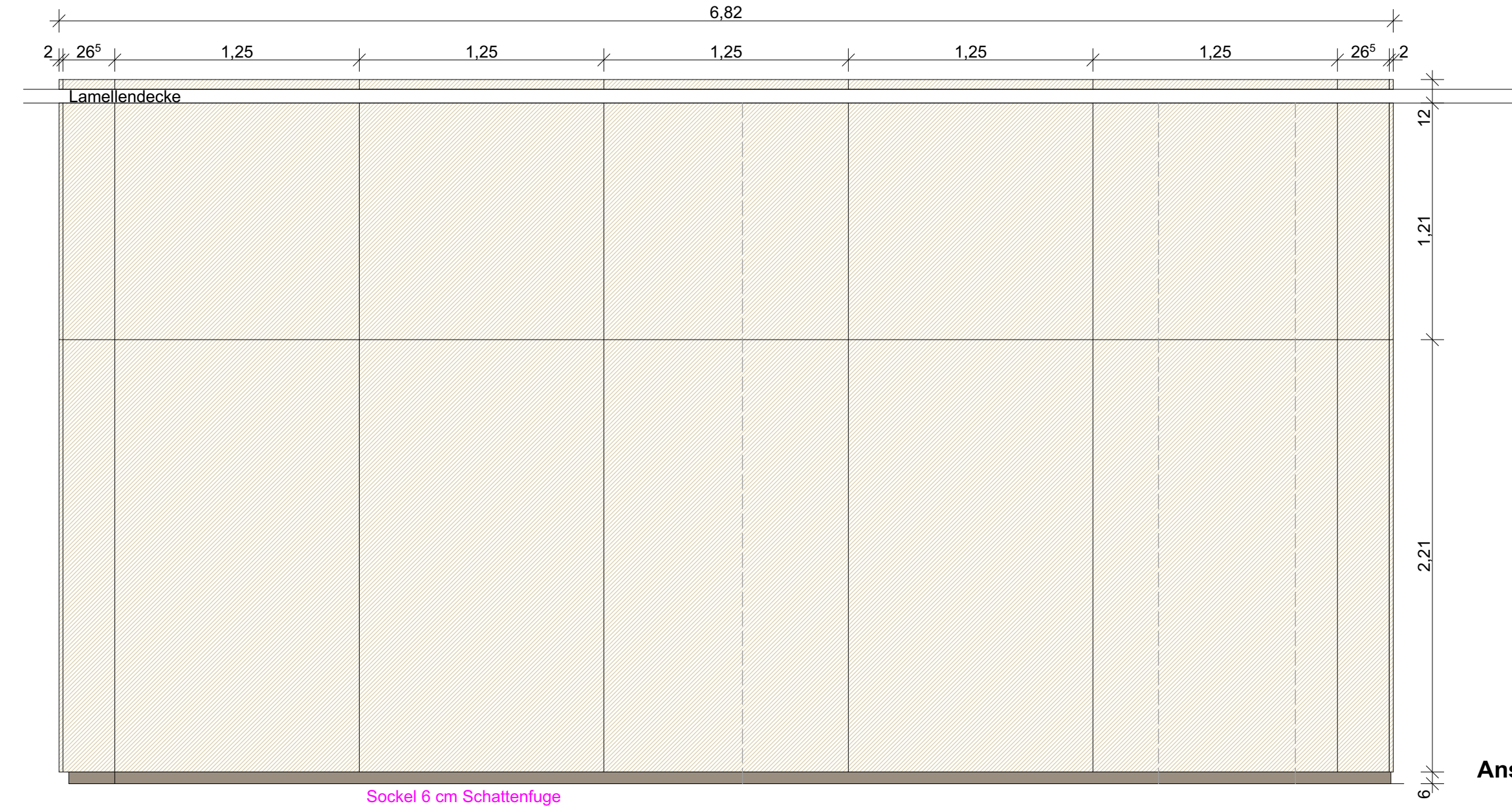
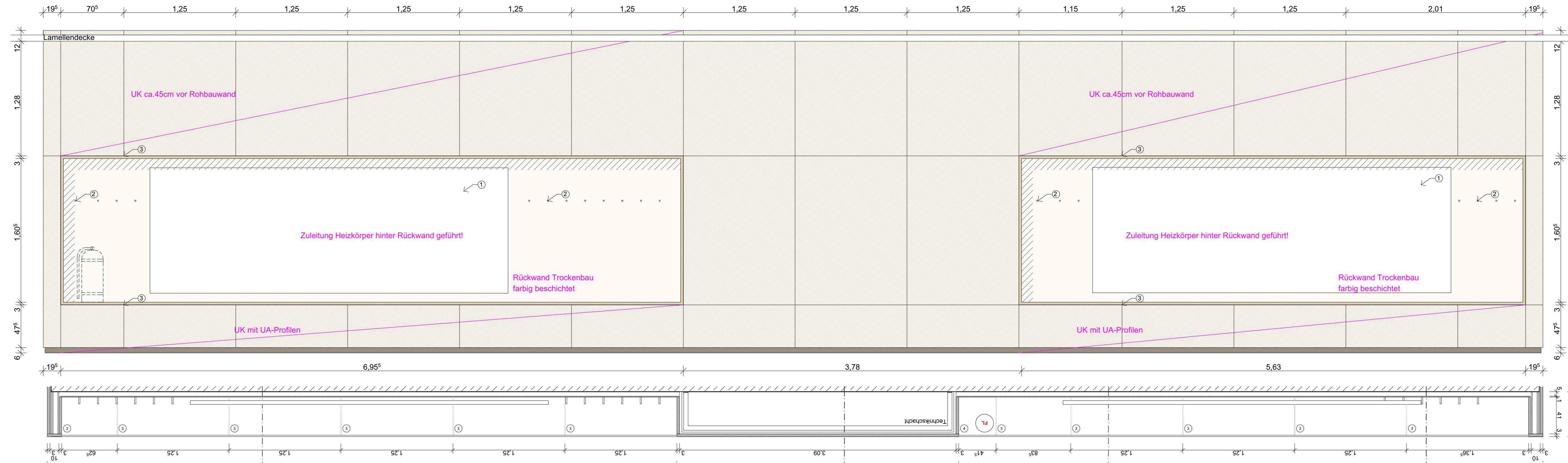


Ansicht
Stadtbalkon-Seite



Ansicht Durchgang



Ansicht Hallenseite

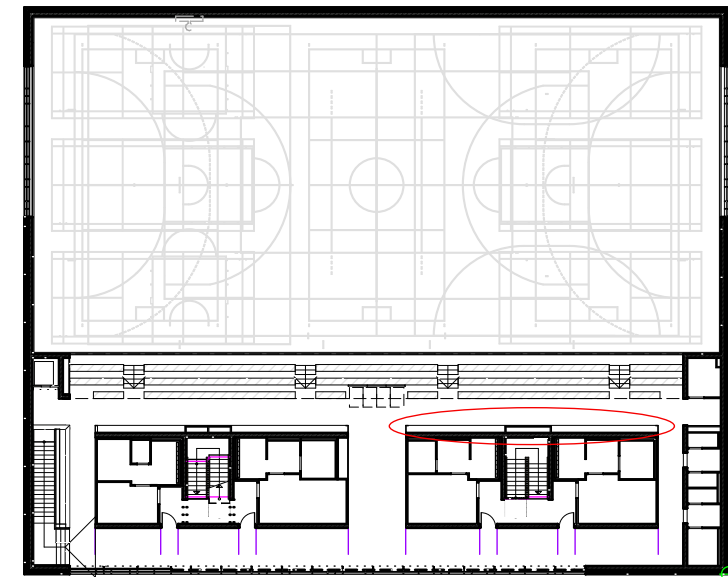
Grundriss

LEGENDE

- ① Heizkörper, glatt, weiß (BxHxT 4000x1400x43mm)
Verkleidung dahinter durchlaufend
 - ② Garderobe
 - ③ Blindfeld
- OBERFLÄCHE: Sperrholz B1, Eiche furniert
(ohne BS-Beschichtung)

Höhenbezug:

OK FFB SG = ± 0,00 m = 192,30 m ü. NHN



Schema

Index	Änderung	Änderungsdatum
Bauvorhaben		
Ersatzneubau Zweifeldsporthalle nach Hochwasser 2010		
Planinhalt / Nr.		
Ausführungsplanung		
Wandverkleidung Umkleide Nord		
Bearbeiter		
Ina Mahr, Marianne Steinhagen		
Franziska Müller		
Bauherr		
Stadtverwaltung Görlitz		
Untermarkt 6-8		
02826 Görlitz		
Architekten		