

# Statistische Monatszahlen Stadt Görlitz

Monat September 2018

Stadtverwaltung Görlitz  
Kommunale Statistikstelle  
Herausgegeben: Oktober 2018



**Stadt Görlitz**

## **Statistische Monatszahlen September 2018**

### **Herausgeber**

Stadtverwaltung Görlitz  
Kommunale Statistikstelle

### **Anschrift**

Stadtverwaltung Görlitz  
Kommunale Statistikstelle  
Untermarkt 6 – 8  
02826 Görlitz

### **Statistische Auskünfte**

Sollten Sie weitere statistische Auskünfte benötigen, wenden Sie sich bitte an uns.  
Ansprechpartner ist Frau Meisel (Telefon 67 1507 oder E-Mail [a.meisel@goerlitz.de](mailto:a.meisel@goerlitz.de)).

### **Nachdruck:**

Der Nachdruck, auch auszugsweise, ist nur mit Quellenangabe gestattet.

### **Zeichenerklärung**

-	Nichts vorhanden (genau Null)
0	Weniger als die Hälfte von 1 in der letzten besetzten Stelle, jedoch mehr als nichts
...	Angabe fällt später an oder ist nicht vorhanden
/	Zahlenwert nicht sicher genug
.	Zahlenwert unbekannt oder geheim zu halten
x	Tabellenfach gesperrt, weil Aussage nicht sinnvoll
( )	Aussagewert ist eingeschränkt, da der Zahlenwert statistisch relativ unsicher ist
davon	Summe der Einzelpositionen ergibt Gesamtsumme (Aufgliederung)
darunter	nur ausgewählte Einzelpositionen (Ausgliederung)

### **Feststellung der amtlichen Einwohnerzahl/Hinweise zu Einwohnerzahlen**

Kommt nach einer gesetzlichen Vorschrift der Einwohnerzahl eine rechtliche Bedeutung zu, ist die vom Statistischen Landesamt des Freistaates Sachsen zum 30. Juni des Vorjahres fortgeschriebene Einwohnerzahl maßgebend, soweit nichts anderes bestimmt ist (§ 125 der Gemeindeordnung für den Freistaat Sachsen). Die Feststellung und Veröffentlichung der amtlichen Einwohnerzahlen für die Gemeinden insgesamt erfolgt durch das Statistische Landesamt mit einem Nachlauf von ca. einem halben Jahr.

Um aktuellere Angaben zur Bevölkerungsentwicklung zu erhalten und um diese auch kleinräumig darstellen zu können, werden monatlich Daten aus dem Einwohnermelderegister ermittelt. Hierbei ist zu beachten, dass die Angaben zum Bevölkerungsbestand an einem Stichtag ermittelt werden. Die Daten aus der Bevölkerungsbewegung werden nach dem Meldedatum für den angegebenen Zeitraum zusammengezählt. Entscheidend ist also immer das "Meldedatum" und nicht der tatsächliche Zeitpunkt der Veränderung. Die Saldierung von diesen Ergebnissen kann deshalb zu abweichenden Daten führen.

In diesem Bericht stammen alle Angaben zur Bevölkerung, außer den gesondert gekennzeichneten, aus eigenen Fortschreibungen (Einwohnermelderegister) und können nicht als amtlich angesehen werden. Die genannten Datenquellen (Statistisches Landesamt, Einwohnermelderegister) führen zu unterschiedlichen Zahlenwerten. Das Alter berechnet sich aus der Differenz von Berichts- und Geburtsjahr.

### **Arbeitsmarktdaten**

Datenrevisionen können zu Abweichungen gegenüber Auswertungen mit früherem Erstellungsdatum führen.

Bevölkerungsbestand	September 2018	August 2018	September 2017	Veränderung gegenüber dem Vormonat	
	Personen			absolut	Prozent
Einwohner <sup>1)</sup> insgesamt	57.114	56.982	57.181	132	0,2
davon: männlich	27.728	27.671	27.755	57	0,2
weiblich	29.386	29.311	29.426	75	0,3
Bevölkerung <sup>2)</sup> insgesamt	56.551	56.433	56.620	118	0,2
davon: männlich	27.459	27.405	27.472	54	0,2
weiblich	29.092	29.028	29.148	64	0,2
Ausländische Einwohner insgesamt	6.037	5.973	5.730	64	1,1
davon: männlich	3.082	3.039	2.937	43	1,4
weiblich	2.955	2.934	2.793	21	0,7
Ausländische Bevölkerung insgesamt	6.025	5.962	5.715	63	1,1
davon: männlich	3.075	3.033	2.926	42	1,4
weiblich	2.950	2.929	2.789	21	0,7

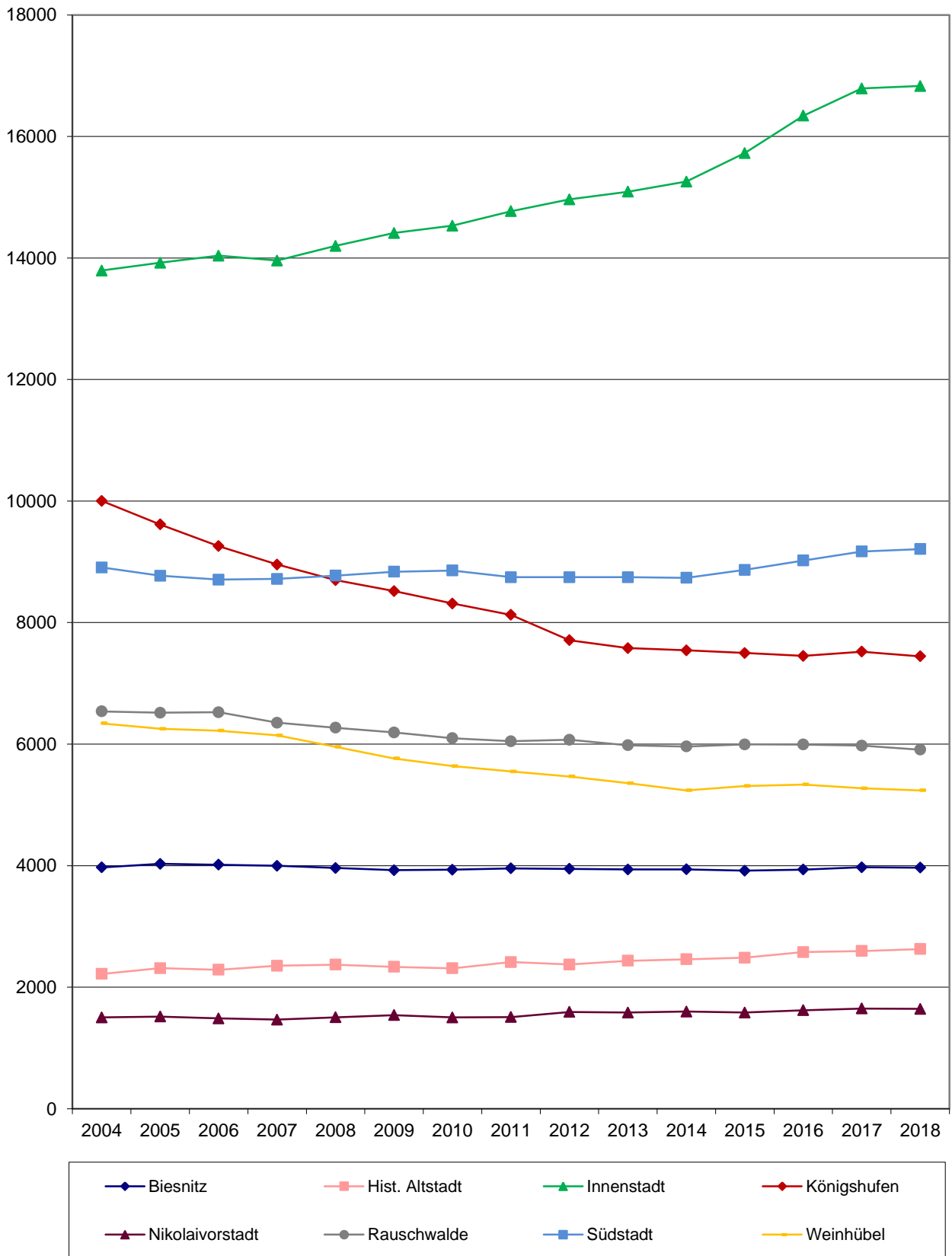
<sup>1)</sup> mit Haupt- und Nebenwohnsitz, <sup>2)</sup> nur Hauptwohnsitz

Quelle: Amt für öffentliche Ordnung - SG Einwohnermeldewesen, Einwohnermelderegister; Kommunale Statistikstelle

Bevölkerungsbestand nach Stadt-/Ortsteilen	September 2018	August 2018	September 2017	Veränderung gegenüber dem Vormonat	
	Personen			absolut	Prozent
Biesnitz	3.968	3.972	3.974	-4	-0,1
Hagenwerder	825	824	803	1	0,1
Historische Altstadt	2.628	2.572	2.595	56	2,2
Innenstadt	16.831	16.744	16.790	87	0,5
Klein Neundorf	136	136	133	-	-
Klingewalde	598	593	598	5	0,8
Königshufen	7.445	7.455	7.522	-10	-0,1
Kunnerwitz	510	507	510	3	0,6
Ludwigsdorf	762	767	812	-5	-0,7
Nikolaivorstadt	1.642	1.632	1.648	10	0,6
Ober-Neundorf	260	260	257	-	-
Rauschwalde	5.908	5.905	5.976	3	0,1
Schlauroth	396	394	361	2	0,5
Südstadt	9.210	9.227	9.170	-17	-0,2
Tauchritz	192	192	197	-	-
Weinhübel	5.240	5.253	5.274	-13	-0,2

Quelle: Amt für öffentliche Ordnung - SG Einwohnermeldewesen, Einwohnermelderegister; Kommunale Statistikstelle

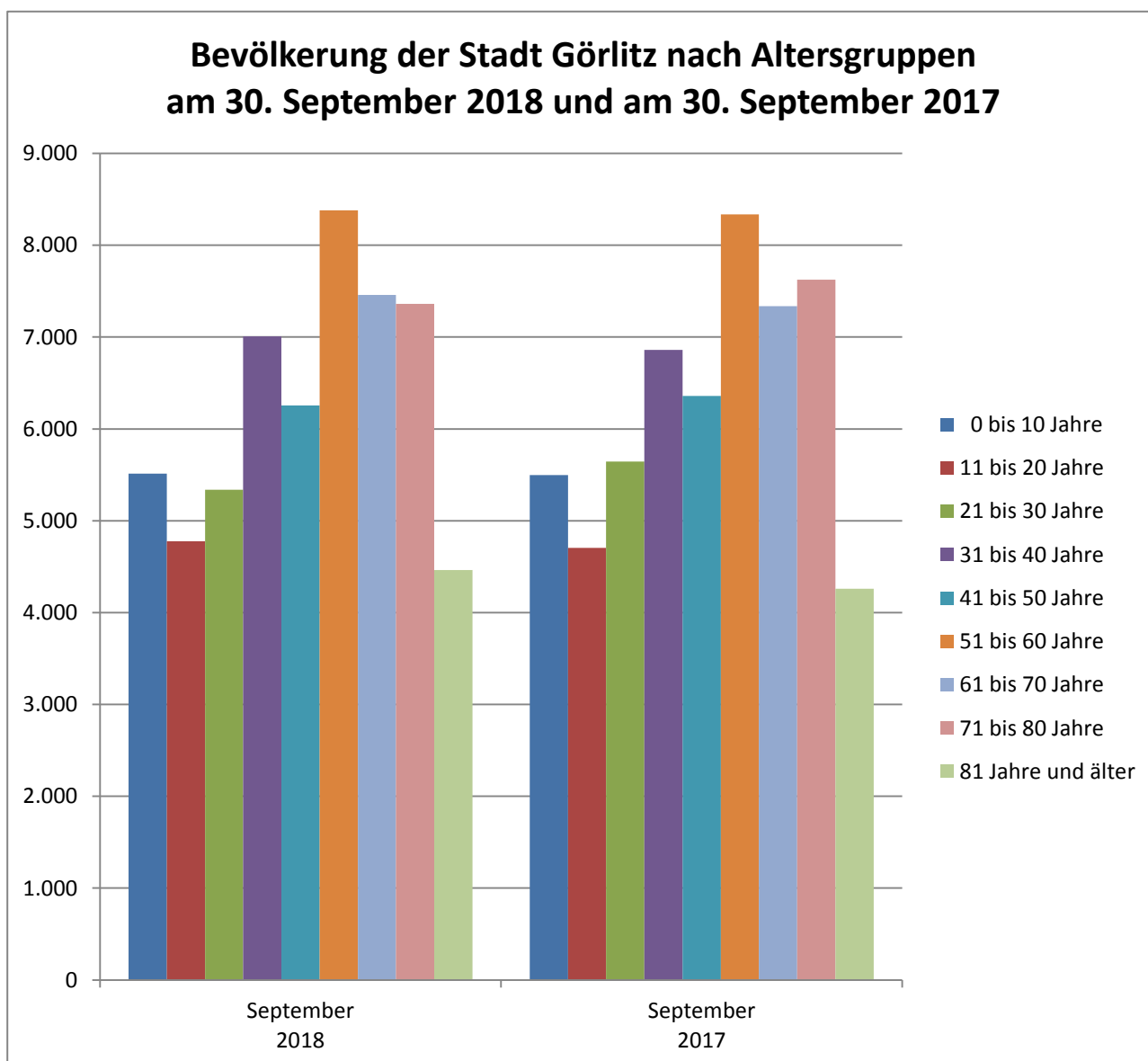
## Bevölkerungsentwicklung jeweils am 30.09. in den Jahren 2004 bis 2018 in ausgewählten Stadtteilen



Quelle: Kommunale Statistikstelle

<b>Altersstruktur der Bevölkerung in der Stadt insgesamt</b>	September 2018	Juni 2018	September 2017	Juni 2017	Veränderung September 2018 gegenüber September 2017
Bevölkerung im Alter von ... bis ... Jahren	Personen				
0 bis 10	5.514	5.381	5.497	5.317	17
11 bis 20	4.776	4.736	4.705	4.631	71
21 bis 30	5.336	5.308	5.644	5.625	-308
31 bis 40	7.006	7.002	6.859	6.849	147
41 bis 50	6.256	6.233	6.358	6.321	-102
51 bis 60	8.379	8.381	8.336	8.326	43
61 bis 70	7.459	7.451	7.335	7.319	124
71 bis 80	7.361	7.401	7.626	7.672	-265
81 Jahre und älter	4.464	4.580	4.260	4.372	204

Quelle: Amt für öffentliche Ordnung - SG Einwohnermeldewesen, Einwohnermelderegister; Kommunale Statistikstelle



Quelle: Kommunale Statistikstelle

Ausländische Bevölkerung nach Stadtteilen/Ortschaften	September 2018	Juni 2018	September 2017	Veränderung September 2018 gegenüber Juni 2018	
	Personen			absolut	Prozent
Biesnitz	105	103	110	2	1,9
Historische Altstadt	459	447	447	12	2,7
Innenstadt	3.522	3.439	3.349	83	2,4
Klingewalde	10	9	11	1	11,1
Königshufen	364	356	305	8	2,2
Nikolaivorstadt	150	141	153	9	6,4
Rauschwalde	118	116	106	2	1,7
Südstadt	944	921	883	23	2,5
Weinhübel	251	243	222	8	3,3
Ortsteile insgesamt	102	96	129	6	6,3

Quelle: Amt für öffentliche Ordnung - SG Einwohnermeldewesen, Einwohnermelderegister; Kommunale Statistikstelle

Altersstruktur der ausländischen Bevölkerung in der Stadt insgesamt	September 2018	Juni 2018	September 2017	September 2016	Veränderung September 2018 gegenüber Juni 2018
	Personen				
Bevölkerung im Alter von ... bis ... Jahren					
0 bis 10	945	897	869	731	48
11 bis 20	631	615	618	526	16
21 bis 30	1.110	1.061	1.105	936	49
31 bis 40	1.376	1.368	1.338	1.181	8
41 bis 50	971	959	884	795	12
51 bis 60	542	529	491	425	13
61 bis 70	307	302	289	252	5
71 Jahre und älter	143	140	121	105	3
Görlitz insgesamt	6.025	5.871	5.715	4.951	154

Quelle: Amt für öffentliche Ordnung - SG Einwohnermeldewesen, Einwohnermelderegister; Kommunale Statistikstelle

Ausländische Bevölkerung nach Herkunftsland	September 2018	Juni 2018	September 2017	September 2016
	Personen			
Afghanistan	111	114	140	155
Albanien	27	29	45	75
Indien	24	25	37	58
Irak	55	54	80	65
Kosovo	15	16	33	63
Polen	3.790	3.670	3.390	2.889
Rumänien	113	109	118	69
Russische Föderation	93	91	92	84
Syrien, Arabische Republik	710	719	749	557
Tschechische Republik	95	98	97	91
sonstige Herkunftsländer	992	946	934	845

Quelle: Amt für öffentliche Ordnung - SG Einwohnermeldewesen, Einwohnermelderegister; Kommunale Statistikstelle

<b>Natürliche Bevölkerungsbewegung</b> (nur mit Hauptwohnsitz)	September 2018	August 2018	September 2017	Veränderung gegenüber dem Vormonat	
	Personen			absolut	Prozent
Lebendgeborene insgesamt	44	34	35	10	29,4
davon männlich	23	19	18	4	21,1
weiblich	21	15	17	6	40,0
Gestorbene insgesamt	67	79	56	-12	-15,2
davon männlich	33	36	31	-3	-8,3
weiblich	34	43	25	-9	-20,9
Geborenenüberschuss / Geborenendefizit (-) insgesamt	-23	-45	-21	22	x
davon männlich	-10	-17	-13	7	x
weiblich	-13	-28	-8	15	x

Quelle: Amt für öffentliche Ordnung - SG Einwohnermeldewesen, Einwohnermelderegister; Kommunale Statistikstelle

<b>Natürliche Bevölkerungsbewegung in der Stadt insgesamt und nach Stadt-/ Ortsteilen im September 2018</b>	Lebendgeborene	Gestorbene	Geborenenüberschuss/ Geborenendefizit (-) insgesamt
	Personen		absolut
Görlitz insgesamt	44	67	-23
davon Biesnitz	2	2	-
Hagenwerder	1	-	1
Historische Altstadt	4	-	4
Innenstadt	16	19	-3
Klein Neundorf	-	-	-
Klingewalde	2	-	2
Königshufen	3	9	-6
Kunnerwitz	-	-	-
Ludwigsdorf	1	-	1
Nikolaivorstadt	2	1	1
Ober-Neundorf	-	-	-
Rauschwalde	3	17	-14
Schlauroth	-	2	-2
Südstadt	8	10	-2
Tauchritz	-	-	-
Weinhübel	2	7	-5

Quelle: Amt für öffentliche Ordnung - SG Einwohnermeldewesen, Einwohnermelderegister; Kommunale Statistikstelle

Räumliche Bevölkerungsbewegung (nur Hauptwohnsitz)	September 2018	August 2018	September 2017	Veränderung gegenüber dem Vormonat	
	Personen			absolut	Prozent
Zuzüge insgesamt <sup>1)</sup>	489	423	466	66	15,6
davon männlich	226	218	208	8	3,7
weiblich	263	205	258	58	28,3
Fortzüge insgesamt <sup>2)</sup>	362	383	292	-21	-5,5
davon männlich	170	193	140	-23	-11,9
weiblich	192	190	152	2	1,1
Überschuss der Zu- bzw. Fortzüge (-) insgesamt	127	40	174	87	x
davon männlich	56	25	68	31	x
weiblich	71	15	106	56	x
Umzüge insgesamt <sup>3)</sup>	182	126	103	56	44,4
davon männlich	82	64	42	18	28,1
weiblich	100	62	61	38	61,3

<sup>1)</sup> ist die Summe aller Zuzüge in die einzelnen Stadt-/Ortsteile, sowohl aus anderen Stadt-/Ortsteilen von Görlitz als auch von außerhalb.

<sup>2)</sup> ist die Summe aller Fortzüge aus den einzelnen Stadt-/Ortsteilen, sowohl in andere Stadt-/Ortsteile von Görlitz als auch nach außerhalb.

<sup>3)</sup> ist die Summe aller Umzüge innerhalb der einzelnen Stadt- und Ortsteile.

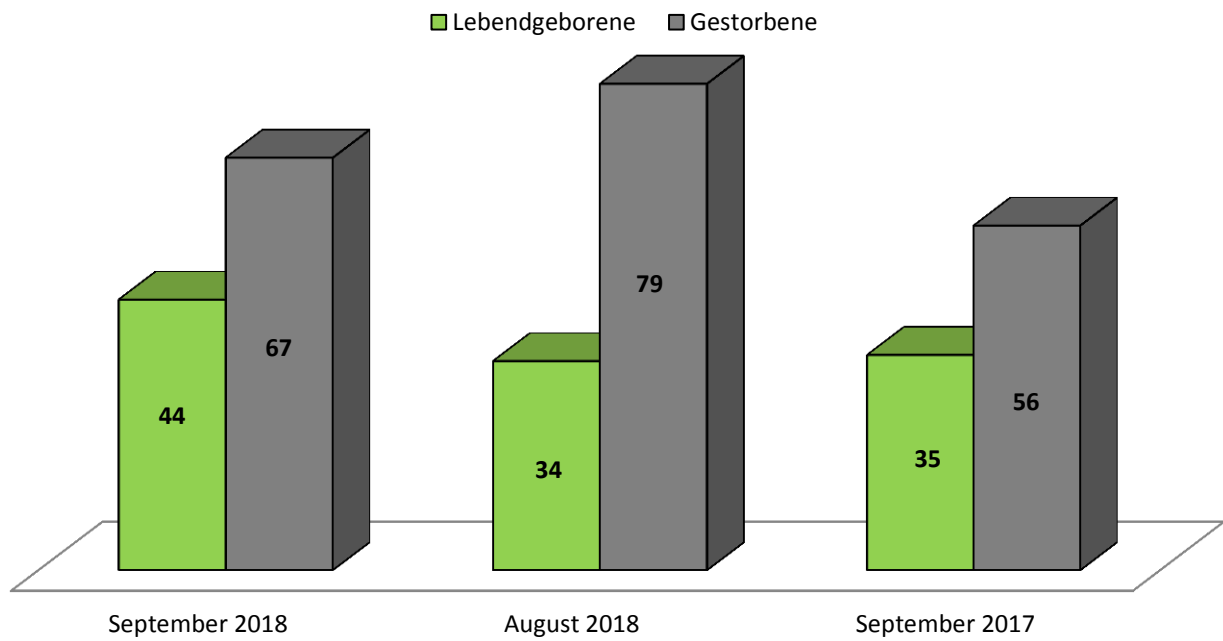
Quelle: Amt für öffentliche Ordnung - SG Einwohnermeldewesen, Einwohnermelderegister; Kommunale Statistikstelle

Räumliche Bevölkerungsbewegung in der Stadt insgesamt und nach Stadt-/Ortsteilen im September 2018	Zuzüge in den Stadt-/Ortsteil	Fortzüge aus dem Stadt-/Ortsteil	Überschuss der Zu- bzw. Fortzüge (-) insgesamt	Umzüge innerhalb des Stadt-/Ortsteils
	Personen		absolut	Personen
Görlitz insgesamt	489	362	127	182
davon Biesnitz	6	14	-8	1
Hagenwerder	2	4	-2	-
Historische Altstadt	80	41	39	13
Innenstadt	189	129	60	103
Klein Neundorf	-	-	-	-
Klingewalde	4	1	3	-
Königshufen	36	28	8	14
Kunnerwitz	2	-	2	4
Ludwigsdorf	-	7	-7	-
Nikolaivorstadt	24	18	6	-
Ober-Neundorf	-	-	-	-
Rauschwalde	31	20	11	12
Schlauroth	3	1	2	-
Südstadt	86	78	8	24
Tauchritz	-	-	-	-
Weinhübel	26	21	5	11

Quelle: Amt für öffentliche Ordnung - SG Einwohnermeldewesen, Einwohnermelderegister; Kommunale Statistikstelle

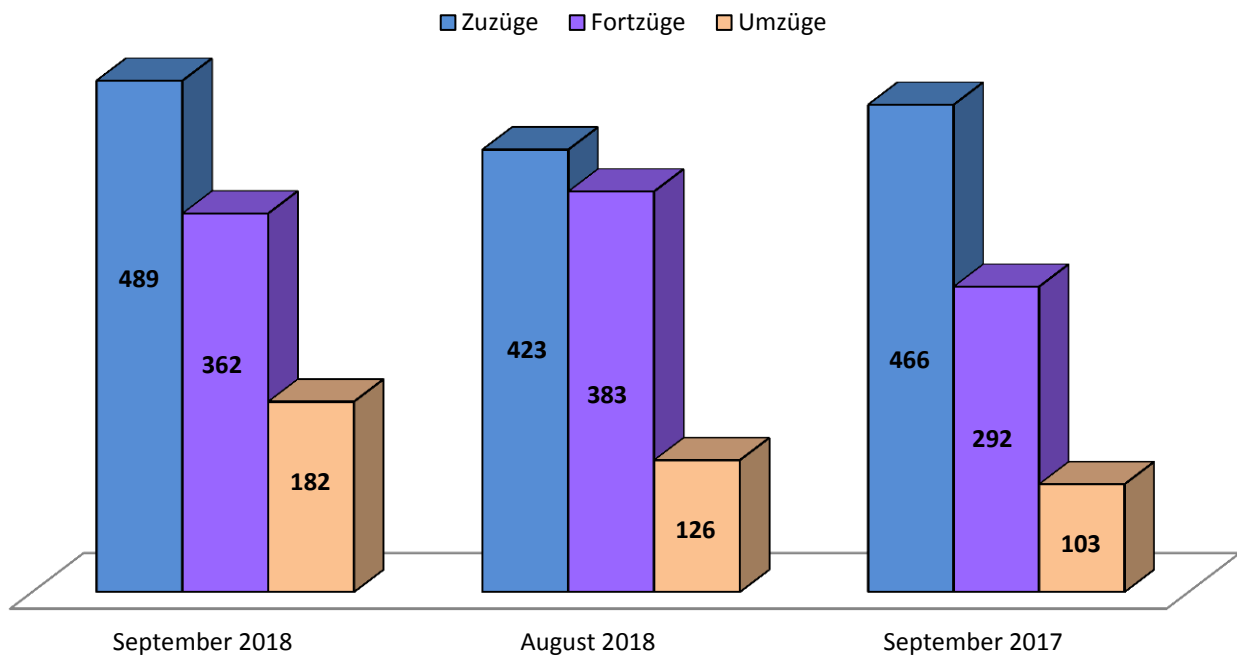


## Darstellung der natürlichen Bevölkerungsbewegung



Quelle: Kommunale Statistikstelle

## Darstellung der räumlichen Bevölkerungsbewegung



Quelle: Kommunale Statistikstelle

Natürliche Bevölkerungsbewegung in der Stadt insgesamt und nach Stadt-/ Ortsteilen im Zeitraum Januar bis September 2018 <sup>1)</sup>	Lebendgeborene	Gestorbene	Geborenenüberschuss / Geborenendefizit (-) insgesamt
	Personen		absolut
Görlitz insgesamt	374	705	-331
davon Biesnitz	19	17	2
Hagenwerder	6	4	2
Historische Altstadt	23	17	6
Innenstadt	145	185	-40
Klein Neundorf	-	-	-
Klingewalde	5	2	3
Königshufen	32	118	-86
Kunnerwitz	1	1	-
Ludwigsdorf	7	3	4
Nikolaivorstadt	12	10	2
Ober-Neundorf	1	5	-4
Rauschwalde	28	137	-109
Schlauroth	-	7	-7
Südstadt	76	123	-47
Tauchritz	-	4	-4
Weinhübel	19	72	-53

<sup>1)</sup> Die Werte entstammen einer Gesamtabfrage für den Zeitraum Januar bis September und entsprechen nicht der Summierung der einzelnen Monatswerte.  
Quelle: Amt für öffentliche Ordnung - SG Einwohnermeldewesen, Einwohnermelderegister; Kommunale Statistikstelle

Räumliche Bevölkerungsbewegung in der Stadt insgesamt und nach Stadt-/ Ortsteilen im Zeitraum Januar bis September 2018 <sup>1)</sup>	Zuzüge in den Stadt-/ Ortsteil	Fortzüge aus dem Stadt-/ Ortsteil	Überschuss der Zu- bzw. Fortzüge (-) insgesamt	Umzüge innerhalb des Stadt-/ Ortsteils
	Personen		absolut	Personen
Görlitz insgesamt	3.772	3.421	351	1.352
davon Biesnitz	126	139	-13	22
Hagenwerder	33	20	13	11
Historische Altstadt	349	346	3	49
Innenstadt	1.542	1.416	126	748
Klein Neundorf	2	-	2	1
Klingewalde	19	24	-5	-
Königshufen	296	272	24	171
Kunnerwitz	7	9	-2	4
Ludwigsdorf	24	45	-21	7
Nikolaivorstadt	147	135	12	5
Ober-Neundorf	5	8	-3	-
Rauschwalde	256	187	69	64
Schlauroth	56	15	41	4
Südstadt	678	608	70	185
Tauchritz	3	5	-2	-
Weinhübel	229	192	37	81

<sup>1)</sup> Die Werte entstammen einer Gesamtabfrage für den Zeitraum Januar bis September und entsprechen nicht der Summierung der einzelnen Monatswerte.  
Quelle: Amt für öffentliche Ordnung - SG Einwohnermeldewesen, Einwohnermelderegister; Kommunale Statistikstelle

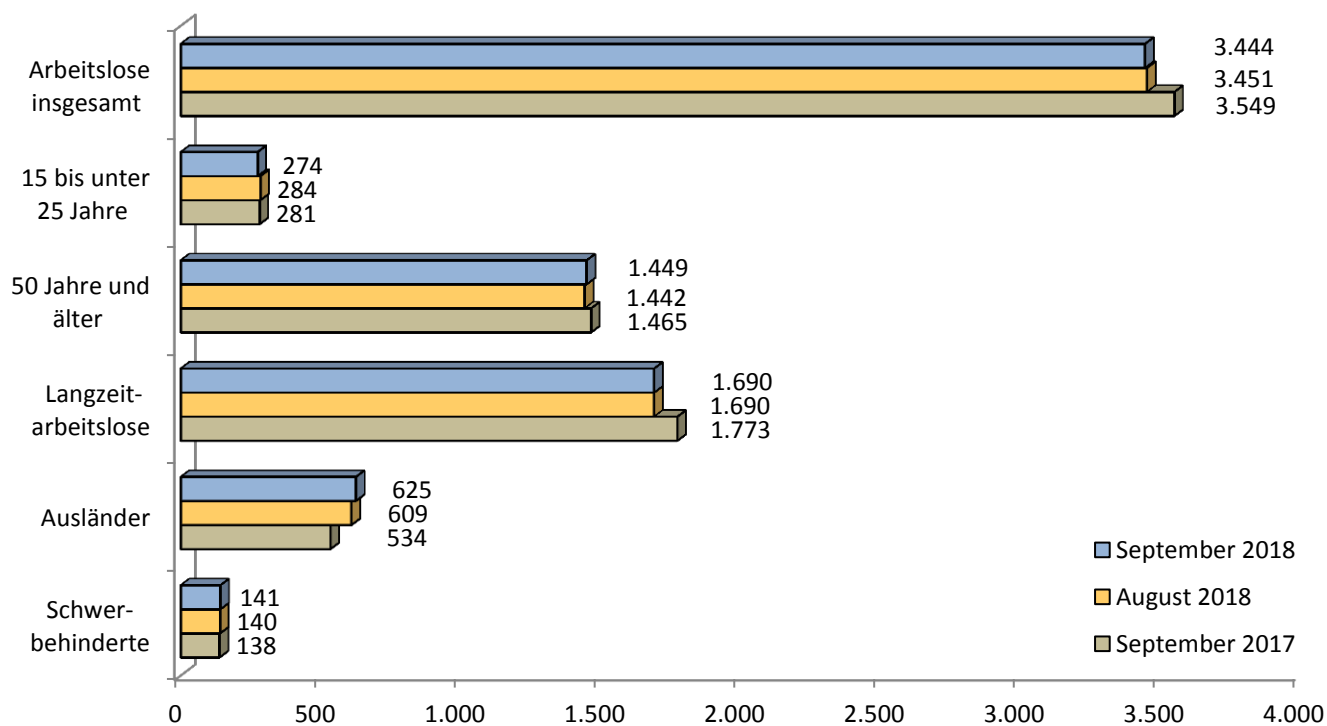
Arbeitsmarkt	Einheit	September 2018	August 2018	September 2017	Veränderung gegenüber dem Vormonat	
					absolut	Prozent
Arbeitslosenquote insgesamt (bezogen auf alle zivile Erwerbspersonen)	%	13,2	13,2	13,7	x	x
Arbeitslosenquote insgesamt (bezogen auf abhängig zivile Erwerbspersonen)	%	14,4	14,5	15,0	x	x
<b>Arbeitslose nach SGB II und SGB III</b>						
insgesamt	Personen	3.444	3.451	3.549	-7	-0,2
davon: männlich	Personen	1.933	1.954	1.979	-21	-1,1
weiblich	Personen	1.511	1.497	1.570	14	0,9
darunter:						
15 bis unter 25 Jahre	Personen	274	284	281	-10	-3,5
darunter 15 bis unter 20 Jahre	Personen	67	72	58	-5	-6,9
50 Jahre und älter	Personen	1.449	1.442	1.465	7	0,5
darunter 55 Jahre und älter	Personen	993	990	959	3	0,3
Langzeitarbeitslose	Personen	1.690	1.690	1.773	-	-
Ausländer	Personen	625	609	534	16	2,6
Schwerbehinderte Menschen	Personen	141	140	138	1	0,7
Zugang im Monat	Personen	657	558	599	99	17,7
Abgang im Monat	Personen	665	617	657	48	7,8
<b>Arbeitslose nach SGB III</b>						
insgesamt	Personen	812	745	640	67	9,0
davon: männlich	Personen	450	432	331	18	4,2
weiblich	Personen	362	313	309	49	15,7
darunter:						
15 bis unter 25 Jahre	Personen	92	74	79	18	24,3
darunter 15 bis unter 20 Jahre	Personen	14	6	16	8	133,3
50 Jahre und älter	Personen	316	301	263	15	5,0
darunter 55 Jahre und älter	Personen	242	237	199	5	2,1
Langzeitarbeitslose	Personen	71	69	81	2	2,9
Ausländer	Personen	230	211	150	19	9,0
Schwerbehinderte Menschen	Personen	33	29	27	4	13,8
<b>Arbeitslose nach SGB II</b>						
insgesamt	Personen	2.632	2.706	2.909	-74	-2,7
davon: männlich	Personen	1.483	1.522	1.648	-39	-2,6
weiblich	Personen	1.149	1.184	1.261	-35	-3,0
darunter:						
15 bis unter 25 Jahre	Personen	182	210	202	-28	-13,3
darunter 15 bis unter 20 Jahre	Personen	53	66	42	-13	-19,7
50 Jahre und älter	Personen	1.133	1.141	1.202	-8	-0,7
darunter 55 Jahre und älter	Personen	751	753	760	-2	-0,3
Langzeitarbeitslose	Personen	1.619	1.621	1.692	-2	-0,1
Ausländer	Personen	395	398	384	-3	-0,8
Schwerbehinderte Menschen	Personen	108	111	111	-3	-2,7

Quelle: Statistik der Bundesagentur für Arbeit

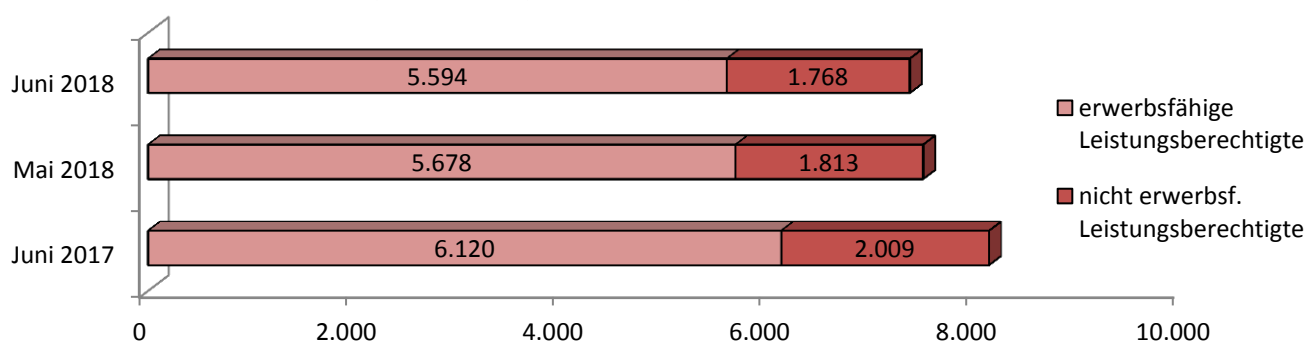
Arbeitsmarkt	Einheit	Juni 2018	Mai 2018	Juni 2017	Veränderung gegenüber dem Vormonat	
					absolut	Prozent
<b>Bedarfsgemeinschaften</b>						
insgesamt	Anzahl	4.357	4.405	4.663	-48	-1,1
Personen in Bedarfsgemeinschaften	Personen	7.835	7.944	8.438	-109	-1,4
Regelleistungsberechtigte Personen	Personen	7.362	7.491	8.129	-129	-1,7
davon:						
erwerbsfähige Leistungsberechtigte	Personen	5.594	5.678	6.120	-84	-1,5
darunter						
unter 25 Jahre	Personen	808	827	938	-19	-2,3
55 Jahre und älter	Personen	1.222	1.230	1.209	-8	-0,7
nicht erwerbsf. Leistungsberechtigte	Personen	1.768	1.813	2.009	-45	-2,5

Quelle: Statistik der Bundesagentur für Arbeit

### Übersicht ausgewählter Arbeitslosenzahlen nach SGB II und III



### Regelleistungsberechtigte Personen



Quelle: Kommunale Statistikstelle

Gewerbe	September 2018	August 2018	September 2017	Veränderung gegenüber dem Vormonat	
	Anzahl			absolut	Prozent
Gewerbeanmeldungen insgesamt	124	162	132	-38	-23,5
davon: Industrie	2	2	-	-	x
Handwerk	38	90	40	-52	-57,8
Handel	19	16	9	3	18,8
Sonstiges	65	54	83	11	20,4
Gewerbeabmeldungen insgesamt	83	128	93	-45	-35,2
davon: Industrie	1	1	-	-	x
Handwerk	26	50	41	-24	-48,0
Handel	11	12	5	-1	-8,3
Sonstiges	45	65	47	-20	-30,8
Gewerbebestand insgesamt <sup>1)</sup>	6.861	6.820	6.639	41	0,6
davon: Industrie	55	54	55	1	1,9
Handwerk	2.171	2.159	2.088	12	0,6
Handel	1.646	1.638	1.631	8	0,5
Sonstiges	2.989	2.969	2.865	20	0,7

<sup>1)</sup> Bestand am Monatsende

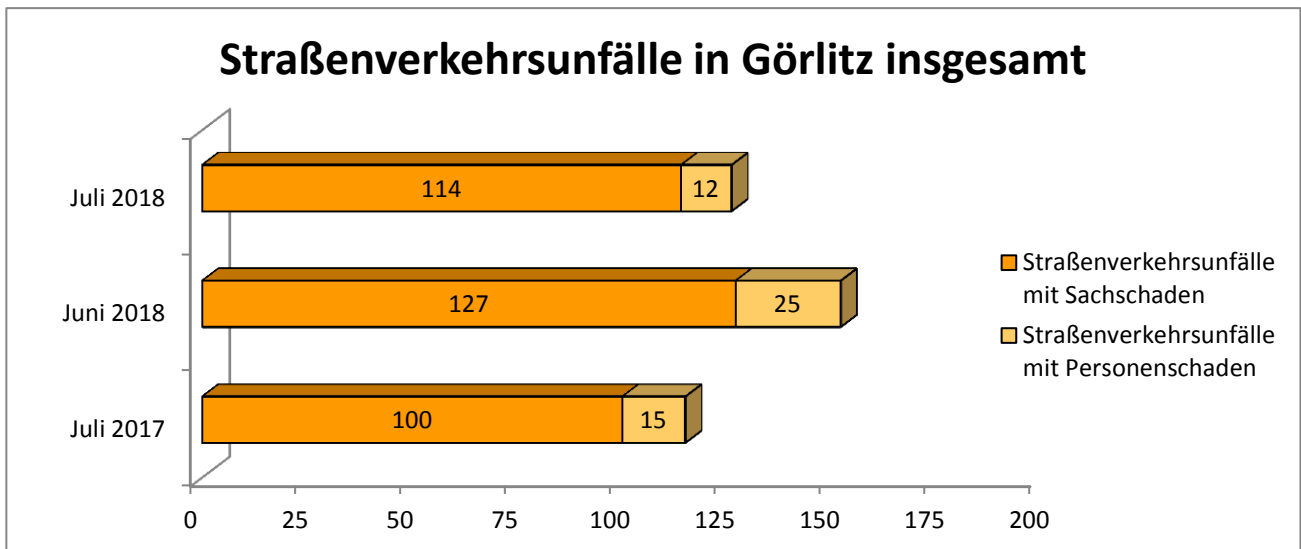
Quelle: Amt für öffentliche Ordnung - SG Allgemeine Ordnungsaufgaben / Gewerbe

Baugenehmigungen	August 2018	Juli 2018	August 2017	Veränderung gegenüber dem Vormonat	
	Anzahl			absolut	Prozent
Fälle insgesamt	93	97	116	-4	-4,1
Baugenehmigungen insgesamt	14	18	27	-4	-22,2
darunter:					
vereinfachtes Baugenehmigungsverfahren nach § 63 SächsBO	12	16	24	-4	-25,0
Baugenehmigungsverfahren nach § 64 SächsBO (Sonderbauten)	2	2	3	-	-
Genehmigungen gemäß Erhaltungssatzung	5	4	4	1	25,0
Genehmigungen gemäß Sanierungssatzung	4	4	5	-	-
Genehmigungen gemäß Stadtumbausatzung	-	-	-	-	x
Bauvorbescheide (§ 75 SächsBO)	2	2	8	-	-
Neueingang Baugesuche	28	30	30	-2	-6,7

Quelle: Amt für Stadtentwicklung - SG Bauordnung

Straßenverkehrsunfälle in Görlitz	Juli 2018	Juni 2018	Juli 2017	Januar bis Juli 2018	Januar bis Juli 2017
	Anzahl				
insgesamt	126	152	115	993	996
davon: innerorts	105	139	107	883	880
außerorts	21	13	8	110	116
Straßenverkehrsunfälle mit Personenschaden	12	25	15	86	93
davon: innerorts	6	23	13	75	78
außerorts	6	2	2	11	15
Straßenverkehrsunfälle mit Sachschaden	114	127	100	907	903
davon: innerorts	99	116	94	808	802
außerorts	15	11	6	99	101
Verunglückte insgesamt	16	29	18	101	106
davon: innerorts	7	25	15	85	86
außerorts	9	4	3	16	20

Quelle: Statistisches Landesamt des Freistaates Sachsen



Quelle: Kommunale Statistikstelle

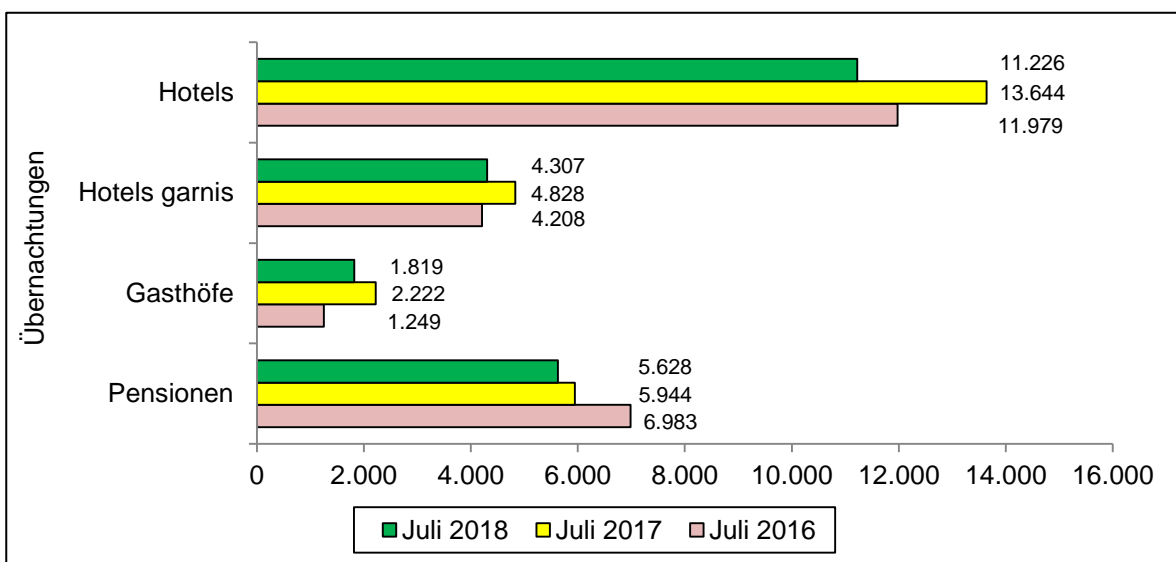
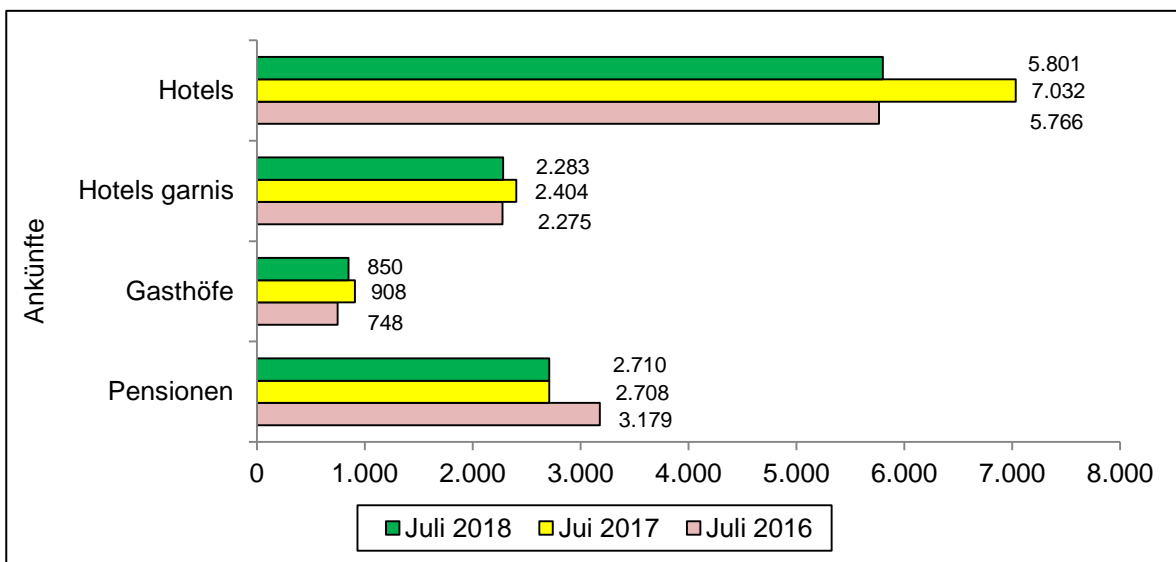
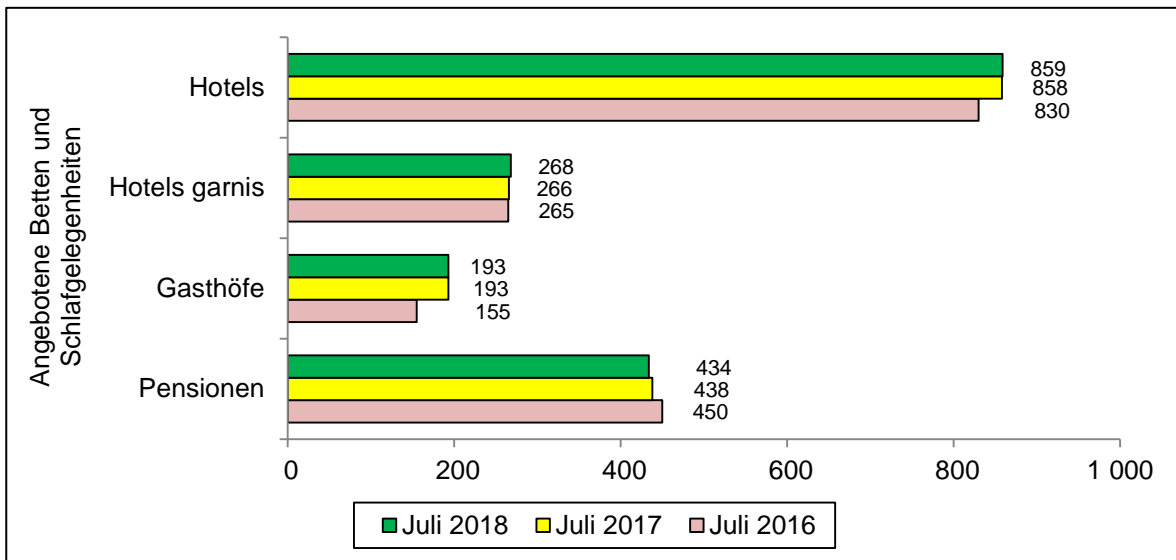
Verbraucherpreisindex Freistaat Sachsen	September 2018	August 2018	September 2017	Veränder- ung gegenüber August 2018	Veränder- ung gegenüber September 2017
	2010 = 100			Prozent	
Gesamtindex	112,5	112,0	110,0	+0,4	+2,3

Quelle: Statistisches Landesamt des Freistaates Sachsen

<b>Beherbergungswesen</b>		Einheit	Juli 2018	Januar bis Juli 2018	Juli 2017	Januar bis Juli 2017	Juli 2016	Januar bis Juli 2016
Geöffnete Betriebe insgesamt		Anzahl	45	x	44	x	43	x
darunter	Hotels	Anzahl	14	x	14	x	13	x
	Hotels garnis	Anzahl	7	x	7	x	7	x
	Gasthöfe	Anzahl	3	x	3	x	3	x
	Pensionen	Anzahl	14	x	13	x	14	x
Angebotene Betten und Schlafgelegenheiten		Anzahl	2.054	x	2.047	x	1.968	x
darunter	Hotels	Anzahl	859	x	858	x	830	x
	Hotels garnis	Anzahl	268	x	266	x	265	x
	Gasthöfe	Anzahl	193	x	193	x	155	x
	Pensionen	Anzahl	434	x	438	x	450	x
Durchschnittliche Auslastung der angebotenen Betten		Prozent	40,2	33,6	47,9	36,5	44,8	34,9
darunter	Hotels	Prozent	42,2	36,7	51,3	42,3	46,6	37,6
	Hotels garnis	Prozent	51,8	42,4	58,5	44,1	51,2	40,2
	Gasthöfe	Prozent	30,4	24,0	37,1	29,4	26,0	32,9
	Pensionen	Prozent	41,8	31,0	43,8	30,6	50,1	32,7
Ankünfte		Anzahl	13.032	71.556	14.720	72.988	13.658	68.966
darunter	Hotels	Anzahl	5.801	34.159	7.032	36.883	5.766	31.035
	Hotels garnis	Anzahl	2.283	12.142	2.404	12.282	2.275	11.426
	Gasthöfe	Anzahl	850	4.212	908	3.999	748	3.563
	Pensionen	Anzahl	2.710	12.884	2.708	12.078	3.179	14.990
Übernachtungen		Anzahl	26.152	146.875	31.088	158.053	28.100	150.518
darunter	Hotels	Anzahl	11.226	66.666	13.644	76.029	11.979	65.045
	Hotels garnis	Anzahl	4.307	23.756	4.828	24.533	4.208	22.696
	Gasthöfe	Anzahl	1.819	9.609	2.222	11.226	1.249	10.354
	Pensionen	Anzahl	5.628	28.508	5.944	27.946	6.983	33.658
Durchschnittliche Aufenthaltsdauer		Tage	2,0	2,1	2,1	2,2	2,1	2,2

Quelle: Statistisches Landesamt des Freistaates Sachsen

# Übersicht ausgewählter Daten des Beherbergungswesens



Quelle: Kommunale Statistikstelle