

# Statistische Monatszahlen Stadt Görlitz

Monat September 2017



Stadtverwaltung Görlitz  
Kommunale Statistikstelle  
Herausgegeben: Oktober 2017

**Stadt Görlitz**

# **Statistische Monatszahlen September 2017**

## **Herausgeber**

Stadtverwaltung Görlitz  
Kommunale Statistikstelle

## **Anschrift**

Stadtverwaltung Görlitz  
Kommunale Statistikstelle  
Untermarkt 6 – 8  
02826 Görlitz

## **Statistische Auskünfte**

Sollten Sie weitere statistische Auskünfte benötigen, wenden Sie sich bitte an uns.  
Ansprechpartner sind Frau Krause (Telefon 67 1513 oder E-Mail a.krause@goerlitz.de) und  
Herr Wirth (Telefon 67 1507 oder E-Mail m.wirth@goerlitz.de).

## **Nachdruck:**

Der Nachdruck, auch auszugsweise, ist nur mit Quellenangabe gestattet.

## **Zeichenerklärung**

-	Nichts vorhanden (genau Null)
0	Weniger als die Hälfte von 1 in der letzten besetzten Stelle, jedoch mehr als nichts
...	Angabe fällt später an oder ist nicht vorhanden
/	Zahlenwert nicht sicher genug
.	Zahlenwert unbekannt oder geheim zu halten
x	Tabellenfach gesperrt, weil Aussage nicht sinnvoll
( )	Aussagewert ist eingeschränkt, da der Zahlenwert statistisch relativ unsicher ist
davon	Summe der Einzelpositionen ergibt Gesamtsumme (Aufgliederung)
darunter	nur ausgewählte Einzelpositionen (Ausgliederung)

## **Feststellung der amtlichen Einwohnerzahl/Hinweise zu Einwohnerzahlen**

Kommt nach einer gesetzlichen Vorschrift der Einwohnerzahl eine rechtliche Bedeutung zu, ist die vom Statistischen Landesamt des Freistaates Sachsen zum 30. Juni des Vorjahres fortgeschriebene Einwohnerzahl maßgebend, soweit nichts anderes bestimmt ist (§ 125 der Gemeindeordnung für den Freistaat Sachsen). Die Feststellung und Veröffentlichung der amtlichen Einwohnerzahlen für die Gemeinden insgesamt erfolgt durch das Statistische Landesamt mit einem Nachlauf von ca. einem halben Jahr.

Um aktuellere Angaben zur Bevölkerungsentwicklung zu erhalten und um diese auch kleinräumig darstellen zu können, werden monatlich Daten aus dem Einwohnermelderegister ermittelt. Hierbei ist zu beachten, dass die Angaben zum Bevölkerungsbestand an einem Stichtag ermittelt werden. Die Daten aus der Bevölkerungsbewegung werden nach dem Meldedatum für den angegebenen Zeitraum zusammengezählt. Entscheidend ist also immer das "Meldedatum" und nicht der tatsächliche Zeitpunkt der Veränderung. Die Saldierung von diesen Ergebnissen kann deshalb zu abweichenden Daten führen.

In diesem Bericht stammen alle Angaben zur Bevölkerung, außer den gesondert gekennzeichneten, aus eigenen Fortschreibungen (Einwohnermelderegister) und können nicht als amtlich angesehen werden. Die genannten Datenquellen (Statistisches Landesamt, Einwohnermelderegister) führen zu unterschiedlichen Zahlenwerten.

Bevölkerungsbestand	September 2017	August 2017	September 2016	Veränderung gegenüber dem Vormonat	
	Personen			absolut	Prozent
Einwohner <sup>1)</sup> insgesamt	57.181	57.066	56.524	115	0,2
davon: männlich	27.755	27.729	27.407	26	0,1
weiblich	29.426	29.337	29.117	89	0,3
Bevölkerung <sup>2)</sup> insgesamt	56.620	56.521	55.988	99	0,2
davon: männlich	27.472	27.451	27.136	21	0,1
weiblich	29.148	29.070	28.852	78	0,3
Ausländische Einwohner insgesamt	5.730	5.681	4.960	49	0,9
davon: männlich	2.937	2.913	2.514	24	0,8
weiblich	2.793	2.768	2.446	25	0,9
Ausländische Bevölkerung insgesamt	5.715	5.666	4.951	49	0,9
davon: männlich	2.926	2.904	2.509	22	0,8
weiblich	2.789	2.762	2.442	27	1,0

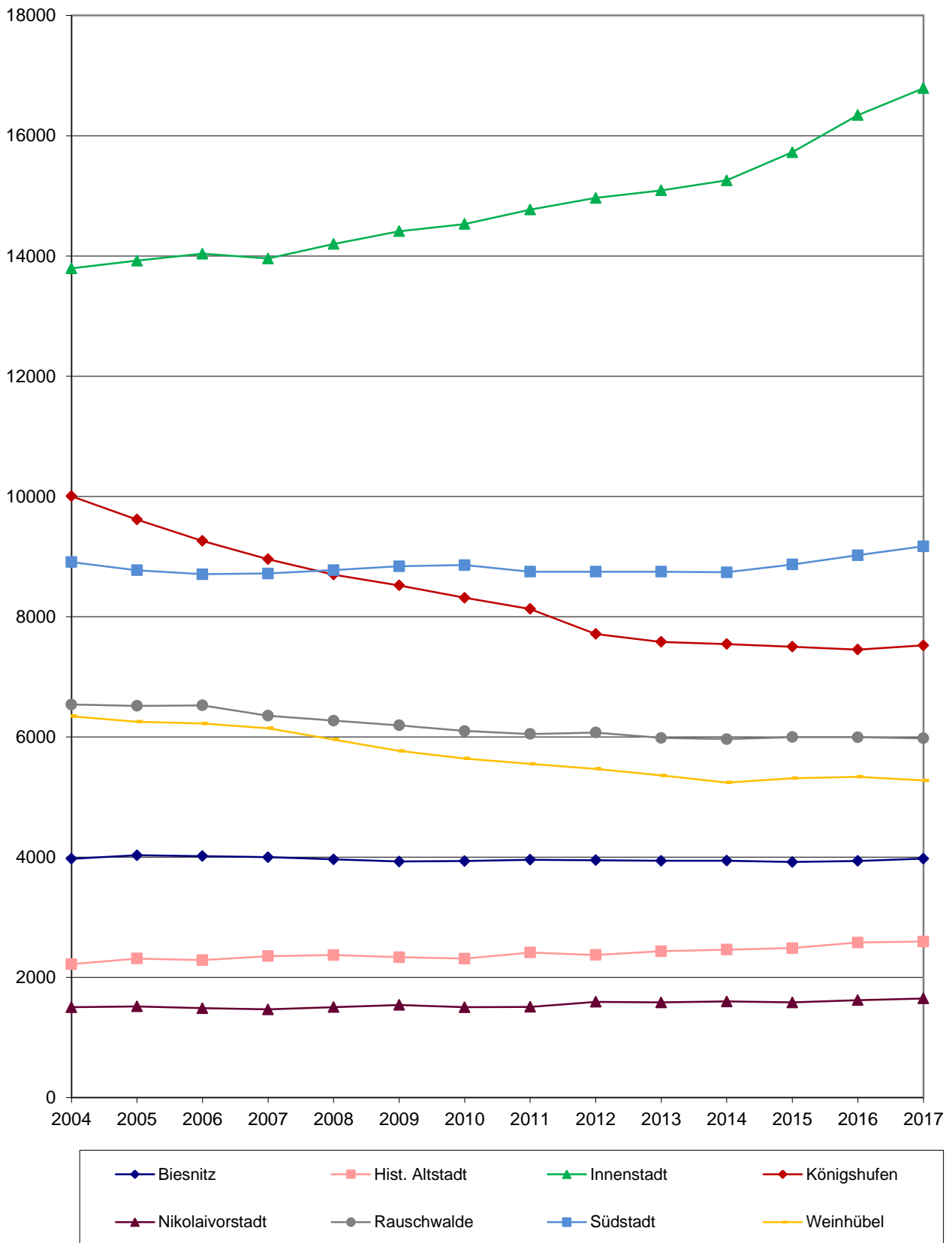
<sup>1)</sup> mit Haupt- und Nebenwohnsitz, <sup>2)</sup> nur Hauptwohnsitz

Quelle: Amt für öffentliche Ordnung - SG Einwohnermeldewesen, Einwohnermelderegister; Kommunale Statistikstelle

Bevölkerungsbestand nach Stadt-/Ortsteilen	September 2017	August 2017	September 2016	Veränderung gegenüber dem Vormonat	
	Personen			absolut	Prozent
Biesnitz	3.974	3.971	3.935	3	0,1
Hagenwerder	803	805	819	-2	-0,2
Historische Altstadt	2.595	2.559	2.578	36	1,4
Innenstadt	16.790	16.755	16.343	35	0,2
Klein Neundorf	133	133	131	-	-
Klingewalde	598	597	611	1	0,2
Königshufen	7.522	7.517	7.451	5	0,1
Kunnerwitz	510	512	496	-2	-0,4
Ludwigsdorf	812	810	832	2	0,2
Nikolaivorstadt	1.648	1.631	1.620	17	1,0
Ober-Neundorf	257	257	267	-	-
Rauschwalde	5.976	5.974	5.994	2	0,0
Schlauroth	361	366	359	-5	-1,4
Südstadt	9.170	9.158	9.022	12	0,1
Tauchritz	197	197	194	-	-
Weinhübel	5.274	5.279	5.336	-5	-0,1

Quelle: Amt für öffentliche Ordnung - SG Einwohnermeldewesen, Einwohnermelderegister; Kommunale Statistikstelle

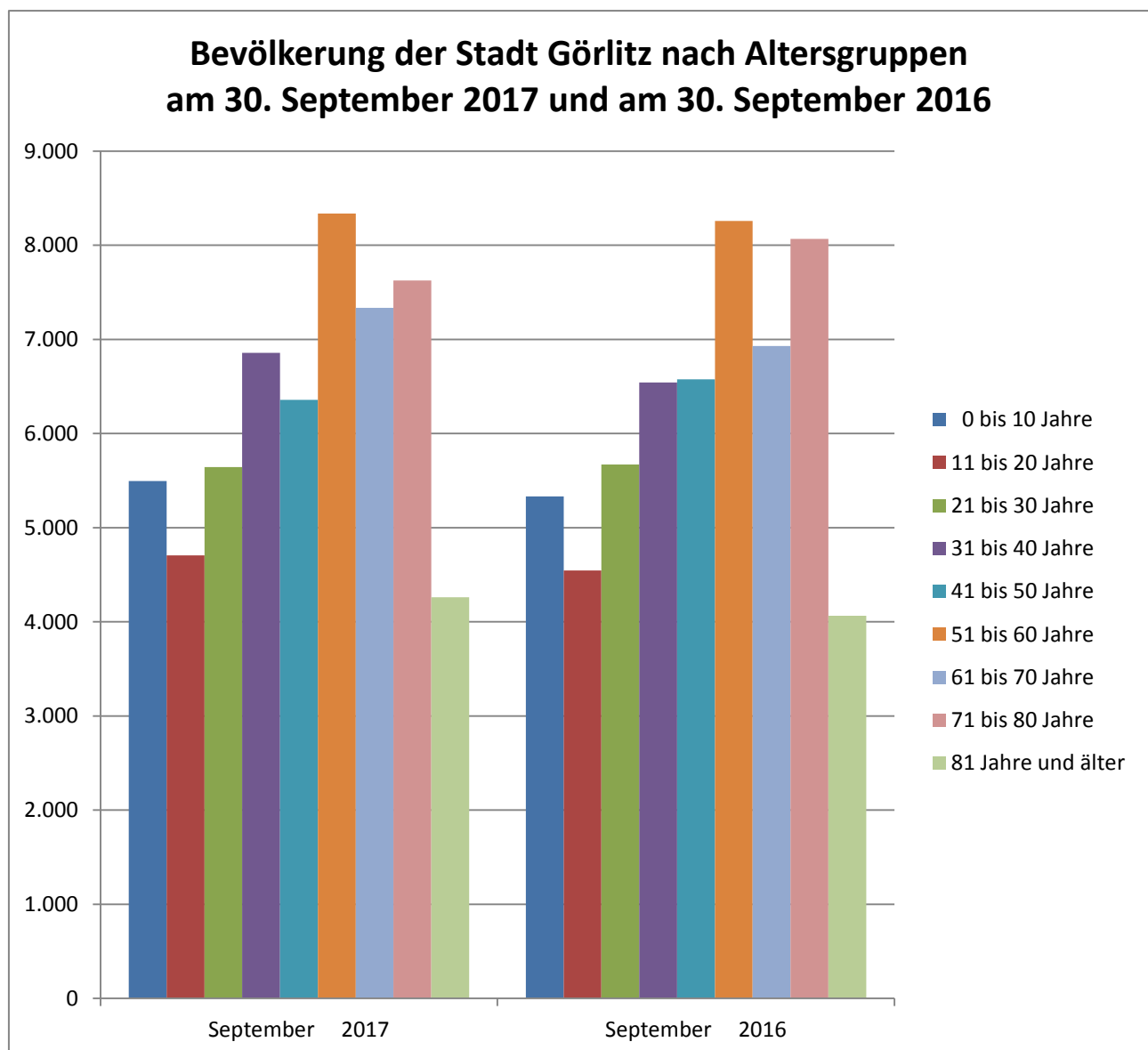
## Bevölkerungsentwicklung jeweils am 30.09. in den Jahren 2004 bis 2017 in ausgewählten Stadtteilen



Quelle: Kommunale Statistikstelle

<b>Altersstruktur der Bevölkerung in der Stadt insgesamt</b>	September 2017	Juni 2017	September 2016	Juni 2016	Veränderung September 2017 gegenüber September 2016
Bevölkerung im Alter von ... bis ... Jahren	Personen				
0 bis 10	5.497	5.317	5.333	5.197	164
11 bis 20	4.705	4.631	4.545	4.444	160
21 bis 30	5.644	5.625	5.670	5.641	-26
31 bis 40	6.859	6.849	6.543	6.492	316
41 bis 50	6.358	6.321	6.576	6.537	-218
51 bis 60	8.336	8.326	8.258	8.266	78
61 bis 70	7.335	7.319	6.930	6.915	405
71 bis 80	7.626	7.672	8.067	8.111	-441
81 Jahre und älter	4.260	4.372	4.066	4.142	194

Quelle: Amt für öffentliche Ordnung - SG Einwohnermeldewesen, Einwohnermelderegister; Kommunale Statistikstelle



Quelle: Kommunale Statistikstelle

Ausländische Bevölkerung nach Stadtteilen/Ortschaften	September 2017	Juni 2017	September 2016	Veränderung September 2017 gegenüber Juni 2017	
	Personen			absolut	Prozent
Biesnitz	110	104	107	6	5,8
Historische Altstadt	447	432	406	15	3,5
Innenstadt	3.349	3.314	2.881	35	1,1
Klingewalde	11	10	12	1	10,0
Königshufen	305	285	247	20	7,0
Nikolaivorstadt	153	144	117	9	6,3
Rauschwalde	106	102	95	4	3,9
Südstadt	883	834	675	49	5,9
Weinhübel	222	244	257	-22	-9,0
Ortsteile insgesamt	129	129	154	-	-

Quelle: Amt für öffentliche Ordnung - SG Einwohnermeldewesen, Einwohnermelderegister; Kommunale Statistikstelle

Altersstruktur der ausländischen Bevölkerung in der Stadt insgesamt	September 2017	Juni 2017	September 2016	September 2015	Veränderung September 2017 gegenüber Juni 2017
	Personen				absolut
Bevölkerung im Alter von ... bis ... Jahren					
0 bis 10	869	826	731	498	43
11 bis 20	618	616	526	332	2
21 bis 30	1.105	1.059	936	695	46
31 bis 40	1.338	1.321	1.181	953	17
41 bis 50	884	880	795	609	4
51 bis 60	491	494	425	359	-3
61 bis 70	289	280	252	222	9
71 Jahre und älter	121	122	105	88	-1
Görlitz insgesamt	5.715	5.598	4.951	3.756	117

Quelle: Amt für öffentliche Ordnung - SG Einwohnermeldewesen, Einwohnermelderegister; Kommunale Statistikstelle

Ausländische Bevölkerung nach Herkunftsland	September 2017	Juni 2017	September 2016	September 2015
	Personen			
Afghanistan	140	156	155	30
Albanien	45	60	75	104
Indien	37	44	58	51
Irak	80	79	65	20
Kosovo	33	56	63	63
Polen	3.390	3.273	2.889	2.352
Rumänien	118	107	69	49
Russische Föderation	92	91	84	73
Syrien, Arabische Republik	749	738	557	189
Tschechische Republik	97	98	91	78
sonstige Herkunftsländer	934	896	845	747

Quelle: Amt für öffentliche Ordnung - SG Einwohnermeldewesen, Einwohnermelderegister; Kommunale Statistikstelle

Natürliche Bevölkerungsbewegung (nur mit Hauptwohnsitz)	September 2017	August 2017	September 2016	Veränderung gegenüber dem Vormonat	
	Personen			absolut	Prozent
Lebendgeborene insgesamt	35	47	36	-12	-25,5
davon männlich	18	23	15	-5	-21,7
weiblich	17	24	21	-7	-29,2
Gestorbene insgesamt	56	67	56	-11	-16,4
davon männlich	31	31	32	-	-
weiblich	25	36	24	-11	-30,6
Geborenenüberschuss / Geborenendefizit (-) insgesamt	-21	-20	-20	-1	x
davon männlich	-13	-8	-17	-5	x
weiblich	-8	-12	-3	4	x

Quelle: Amt für öffentliche Ordnung - SG Einwohnermeldewesen, Einwohnermelderegister; Kommunale Statistikstelle

Natürliche Bevölkerungsbewegung in der Stadt insgesamt und nach Stadt-/ Ortsteilen im September 2017	Lebend- geborene	Gestor- bene	Geborenenüberschuss/ Geborenendefizit (-) insgesamt
	Personen		absolut
Görlitz insgesamt	35	56	-21
davon Biesnitz	4	4	-
Hagenwerder	-	1	-1
Historische Altstadt	-	-	-
Innenstadt	21	21	-
Klein Neundorf	-	1	-1
Klingewalde	-	-	-
Königshufen	2	6	-4
Kunnerwitz	-	1	-1
Ludwigsdorf	1	1	-
Nikolaivorstadt	-	-	-
Ober-Neundorf	-	-	-
Rauschwalde	-	8	-8
Schlauroth	-	-	-
Südstadt	6	7	-1
Tauchritz	-	-	-
Weinhübel	1	6	-5

Quelle: Amt für öffentliche Ordnung - SG Einwohnermeldewesen, Einwohnermelderegister; Kommunale Statistikstelle

Räumliche Bevölkerungsbewegung (nur Hauptwohnsitz)	September 2017	August 2017	September 2016	Veränderung gegenüber dem Vormonat	
	Personen			absolut	Prozent
Zuzüge insgesamt <sup>1)</sup>	466	460	531	6	1,3
davon männlich	208	237	268	-29	-12,2
weiblich	258	223	263	35	15,7
Fortzüge insgesamt <sup>2)</sup>	292	377	334	-85	-22,5
davon männlich	140	180	168	-40	-22,2
weiblich	152	197	166	-45	-22,8
Überschuss der Zu- bzw. Fortzüge (-) insgesamt	174	83	197	91	x
davon männlich	68	57	100	11	x
weiblich	106	26	97	80	x
Umzüge insgesamt <sup>3)</sup>	103	127	145	-24	-18,9
davon männlich	42	61	68	-19	-31,1
weiblich	61	66	77	-5	-7,6

<sup>1)</sup> ist die Summe aller Zuzüge in die einzelnen Stadt-/Ortsteile, sowohl aus anderen Stadt-/Ortsteilen von Görlitz als auch von außerhalb.

<sup>2)</sup> ist die Summe aller Fortzüge aus den einzelnen Stadt-/Ortsteilen, sowohl in andere Stadt-/Ortsteile von Görlitz als auch nach außerhalb.

<sup>3)</sup> ist die Summe aller Umzüge innerhalb der einzelnen Stadt- und Ortsteile.

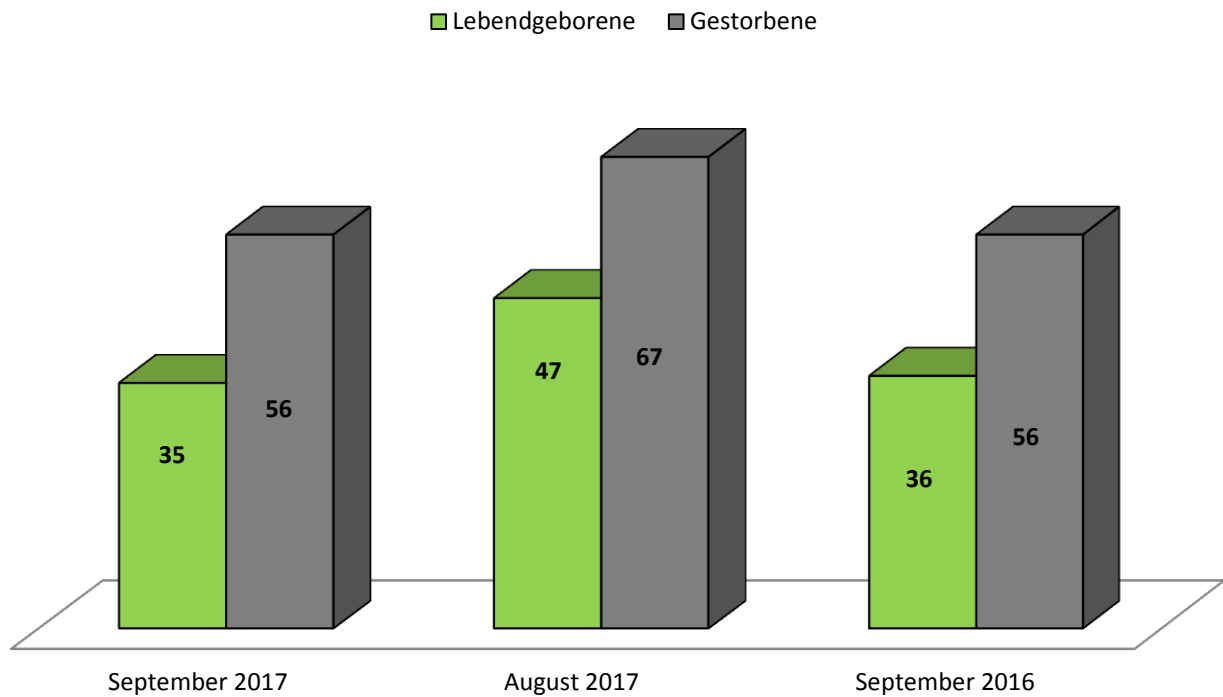
Quelle: Amt für öffentliche Ordnung - SG Einwohnermeldewesen, Einwohnermelderegister; Kommunale Statistikstelle

Räumliche Bevölkerungsbewegung in der Stadt insgesamt und nach Stadt-/Ortsteilen im September 2017	Zuzüge in den Stadt-/Ortsteil	Fortzüge aus dem Stadt-/Ortsteil	Überschuss der Zu- bzw. Fortzüge (-) insgesamt	Umzüge innerhalb des Stadt-/Ortsteils
	Personen		absolut	Personen
Görlitz insgesamt	466	292	174	103
davon Biesnitz	15	6	9	4
Hagenwerder	3	5	-2	1
Historische Altstadt	74	33	41	3
Innenstadt	196	109	87	50
Klein Neundorf	2	-	2	-
Klingewalde	7	2	5	-
Königshufen	35	23	12	18
Kunnerwitz	1	2	-1	-
Ludwigsdorf	2	3	-1	-
Nikolaivorstadt	17	10	7	-
Ober-Neundorf	-	-	-	-
Rauschwalde	23	21	2	6
Schlauroth	1	4	-3	-
Südstadt	79	56	23	17
Tauchritz	-	-	-	1
Weinhübel	11	18	-7	3

Quelle: Amt für öffentliche Ordnung - SG Einwohnermeldewesen, Einwohnermelderegister; Kommunale Statistikstelle

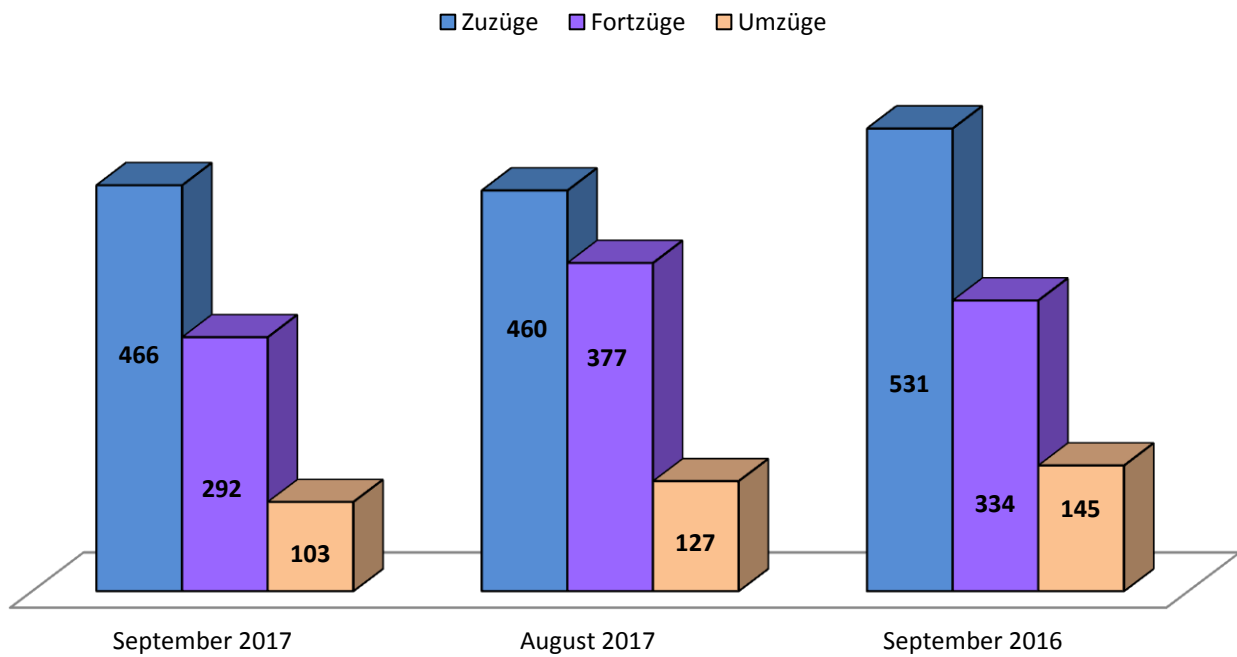


## Darstellung der natürlichen Bevölkerungsbewegung



Quelle: Kommunale Statistikstelle

## Darstellung der räumlichen Bevölkerungsbewegung



Quelle: Kommunale Statistikstelle

Natürliche Bevölkerungsbewegung in der Stadt insgesamt und nach Stadt-/ Ortsteilen im Zeitraum Januar bis September 2017 <sup>1)</sup>	Lebendgeborene	Gestorbene	Geborenenüberschuss / Geborenendefizit (-) insgesamt
	Personen		absolut
Görlitz insgesamt	374	635	-261
davon Biesnitz	19	19	-
Hagenwerder	2	12	-10
Historische Altstadt	20	11	9
Innenstadt	179	153	26
Klein Neundorf	-	1	-1
Klingewalde	2	2	-
Königshufen	23	100	-77
Kunnerwitz	-	5	-5
Ludwigsdorf	4	6	-2
Nikolaivorstadt	10	6	4
Ober-Neundorf	1	2	-1
Rauschwalde	22	136	-114
Schlauroth	1	2	-1
Südstadt	74	122	-48
Tauchritz	1	3	-2
Weinhübel	16	55	-39

<sup>1)</sup> Die Werte entstammen einer Gesamtabfrage für den Zeitraum Januar bis Dezember und entsprechen nicht der Summierung der einzelnen Monatswerte.

Quelle: Amt für öffentliche Ordnung - SG Einwohnermeldewesen, Einwohnermelderegister; Kommunale Statistikstelle

Räumliche Bevölkerungsbewegung in der Stadt insgesamt und nach Stadt-/ Ortsteilen im Zeitraum Januar bis September 2017 <sup>1)</sup>	Zuzüge in den Stadt-/ Ortsteil	Fortzüge aus dem Stadt-/ Ortsteil	Überschuss der Zu- bzw. Fortzüge (-) insgesamt	Umzüge innerhalb des Stadt-/ Ortsteils
	Personen		absolut	Personen
Görlitz insgesamt	4.178	3.418	760	1.250
davon Biesnitz	150	103	47	10
Hagenwerder	43	40	3	10
Historische Altstadt	379	402	-23	42
Innenstadt	1.701	1.385	316	649
Klein Neundorf	5	2	3	-
Klingewalde	21	27	-6	-
Königshufen	334	186	148	173
Kunnerwitz	26	13	13	-
Ludwigsdorf	42	23	19	7
Nikolaivorstadt	169	128	41	13
Ober-Neundorf	6	14	-8	-
Rauschwalde	269	174	95	117
Schlauroth	30	20	10	5
Südstadt	796	671	125	169
Tauchritz	1	1	-	2
Weinhübel	206	229	-23	53

<sup>1)</sup> Die Werte entstammen einer Gesamtabfrage für den Zeitraum Januar bis Dezember und entsprechen nicht der Summierung der einzelnen Monatswerte.

Quelle: Amt für öffentliche Ordnung - SG Einwohnermeldewesen, Einwohnermelderegister; Kommunale Statistikstelle

Arbeitsmarkt *	Einheit	September 2017	August 2017	September 2016	Veränderung gegenüber dem Vormonat	
					absolut	Prozent
Arbeitslosenquote insgesamt (bezogen auf alle zivile Erwerbspersonen)	%	13,7	13,9	14,0	x	x
Arbeitslosenquote insgesamt (bezogen auf abhängig zivile Erwerbspersonen)	%	15,0	15,2	15,4	x	x
<b><u>Arbeitslose nach SGB II und SGB III</u></b>						
insgesamt	Personen	3.549	3.594	3.633	-45	-1,3
davon:						
männlich	Personen	1.979	1.973	2.006	6	0,3
weiblich	Personen	1.570	1.621	1.627	-51	-3,1
darunter:						
15 bis unter 25 Jahre	Personen	281	289	258	-8	-2,8
50 Jahre und älter	Personen	1.465	1.454	1.473	11	0,8
Langzeitarbeitslose	Personen	1.773	1.796	1.789	-23	-1,3
Ausländer	Personen	534	564	464	-30	-5,3
Schwerbehinderte	Personen	138	145	143	-7	-4,8
Zugang im Monat	Personen	599	511	672	88	17,2
Abgang im Monat	Personen	657	636	743	21	3,3
<b><u>Arbeitslose nach SGB III</u></b>						
insgesamt	Personen	640	629	604	11	1,7
davon:						
männlich	Personen	331	306	333	25	8,2
weiblich	Personen	309	323	271	-14	-4,3
darunter:						
15 bis unter 25 Jahre	Personen	79	64	67	15	23,4
50 Jahre und älter	Personen	263	261	258	2	0,8
Langzeitarbeitslose	Personen	81	86	96	-5	-5,8
Ausländer	Personen	150	153	112	-3	-2,0
Schwerbehinderte	Personen	27	28	18	-1	-3,6
<b><u>Arbeitslose nach SGB II</u></b>						
insgesamt	Personen	2.909	2.965	3.029	-56	-1,9
davon:						
männlich	Personen	1.648	1.667	1.673	-19	-1,1
weiblich	Personen	1.261	1.298	1.356	-37	-2,9
darunter:						
15 bis unter 25 Jahre	Personen	202	225	191	-23	-10,2
50 Jahre und älter	Personen	1.202	1.193	1.215	9	0,8
Langzeitarbeitslose	Personen	1.692	1.710	1.693	-18	-1,1
Ausländer	Personen	384	411	352	-27	-6,6
Schwerbehinderte	Personen	111	117	125	-6	-5,1

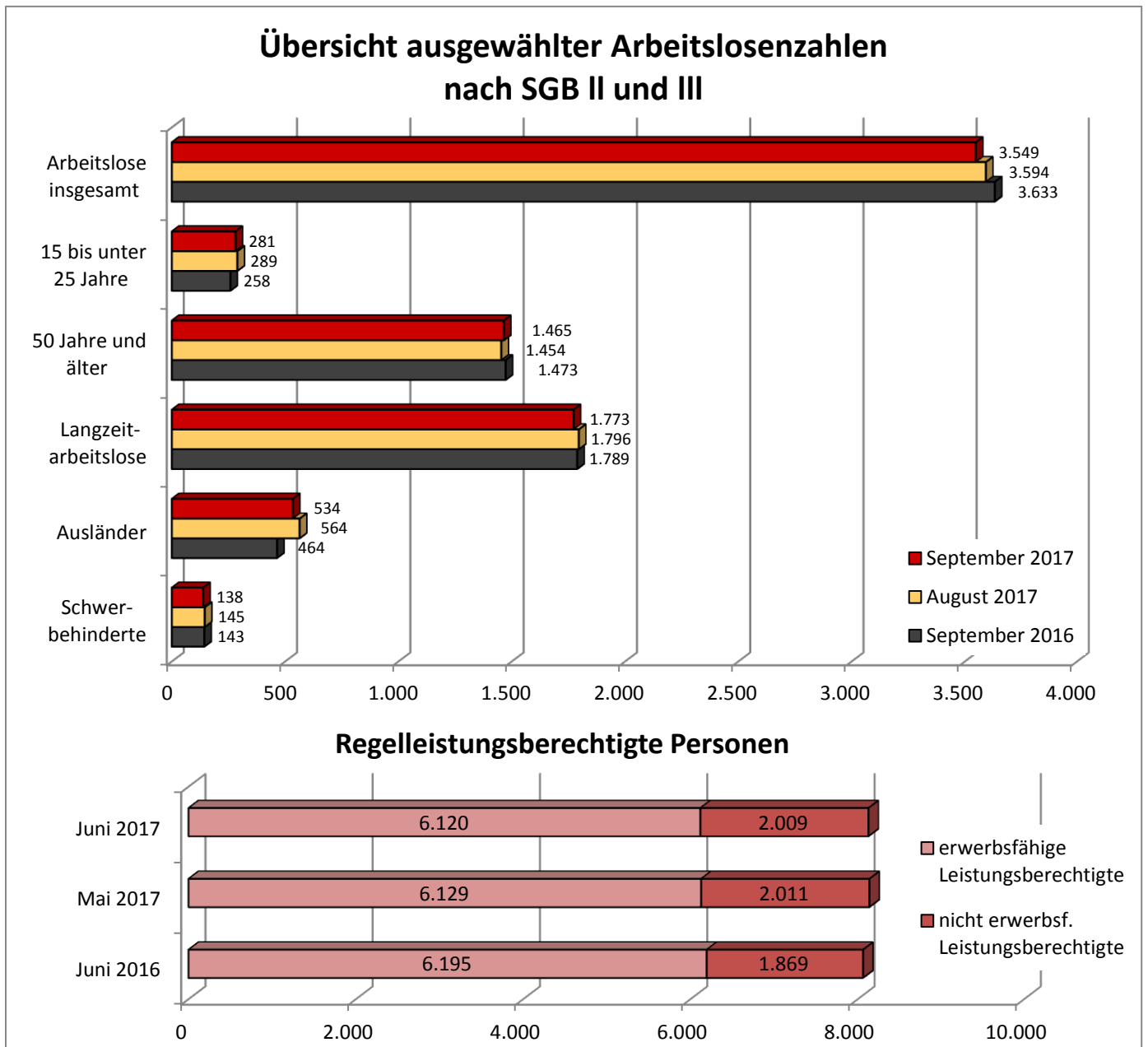
\* Datenrevisionen können zu Abweichungen gegenüber Auswertungen mit früheren Erstellungsdatum führen.

Quelle: Statistik der Bundesagentur für Arbeit

Arbeitsmarkt*	Einheit	Juni 2017	Mai 2017	Juni 2016	Veränderung gegenüber dem Vormonat	
					absolut	Prozent
<b>Bedarfsgemeinschaften</b>						
insgesamt	Anzahl	4.663	4.676	4.803	-13	-0,3
Personen in Bedarfsgemeinschaften	Personen	8.438	8.466	8.433	-28	-0,3
Regelleistungsberechtigte Personen	Personen	8.129	8.140	8.064	-11	-0,1
davon:						
erwerbsfähige Leistungsberechtigte	Personen	6.120	6.129	6.195	-9	-0,1
darunter						
unter 25 Jahre	Personen	938	926	833	12	1,3
55 Jahre und älter	Personen	1.209	1.211	1.242	-2	-0,2
nicht erwerbsf. Leistungsberechtigte	Personen	2.009	2.011	1.869	-2	-0,1

\* Datenrevisionen können zu Abweichungen gegenüber Auswertungen mit früheren Erstellungsdatum führen.

Quelle: Statistik der Bundesagentur für Arbeit



Quelle: Kommunale Statistikstelle

Gewerbe	September 2017	August 2017	September 2016	Veränderung gegenüber dem Vormonat	
	Anzahl			absolut	Prozent
Gewerbeanmeldungen insgesamt	132	179	137	-47	-26,3
davon: Industrie	-	-	-	-	x
Handwerk	40	68	60	-28	-41,2
Handel	9	20	15	-11	-55,0
Sonstiges	83	91	62	-8	-8,8
Gewerbeabmeldungen insgesamt	93	97	172	-4	-4,1
davon: Industrie	-	-	83	-	x
Handwerk	41	25	16	16	64,0
Handel	5	20	73	-15	-75,0
Sonstiges	47	52	57	-5	-9,6
Gewerbebestand insgesamt <sup>1)</sup>	6.639	6.600	6.460	39	0,6
davon: Industrie	55	55	56	-	-
Handwerk	2.088	2.089	2.055	-1	-0,0
Handel	1.631	1.627	1.604	4	0,2
Sonstiges	2.865	2.829	2.745	36	1,3

<sup>1)</sup> Bestand am Monatsende

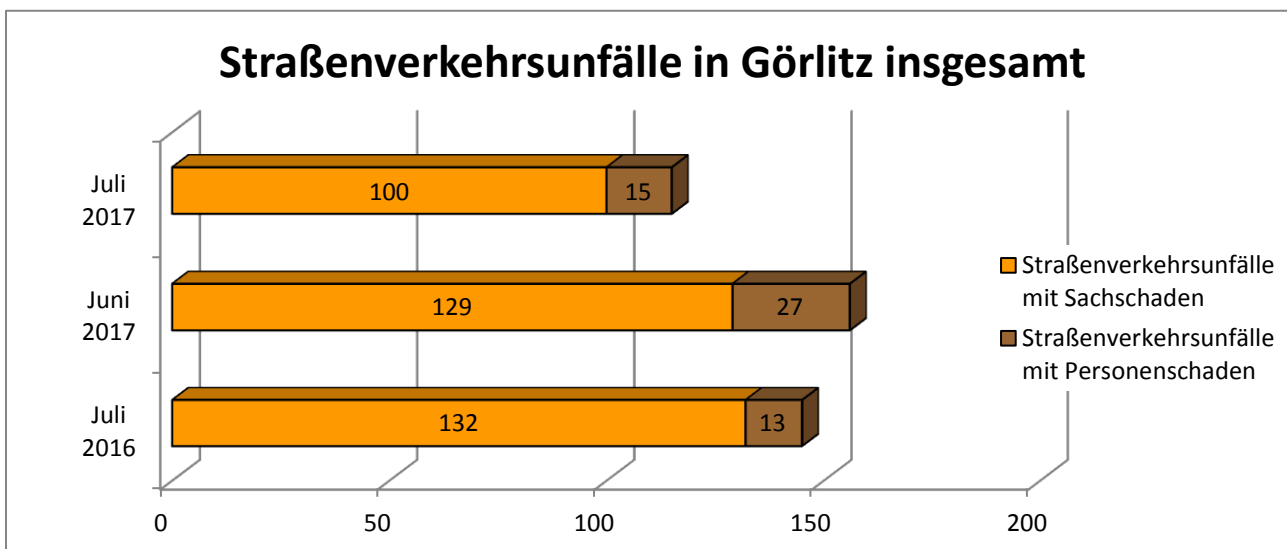
Quelle: Amt für öffentliche Ordnung - SG Allgemeine Ordnungsaufgaben/Gewerbe

Baugenehmigungen	August 2017	Juli 2017	August 2016	Veränderung gegenüber dem Vormonat	
	Anzahl			absolut	Prozent
Fälle insgesamt	116	108	131	8	7,4
Baugenehmigungen insgesamt	27	19	31	8	42,1
darunter:					
vereinfachtes Baugenehmigungsverfahren nach § 63 SächsBO	24	19	27	5	26,3
Baugenehmigungsverfahren nach § 64 SächsBO (Sonderbauten)	3	-	3	3	x
Genehmigungen gemäß Erhaltungssatzung	4	1	3	3	300,0
Genehmigungen gemäß Sanierungssatzung	5	3	7	2	66,7
Genehmigungen gemäß Stadtumbausatzung	-	-	-	-	x
Bauvorbescheide (§ 75 SächsBO)	8	2	-	6	300,0
Neueingang Baugesuche	30	14	35	16	114,3

Quelle: Amt für Stadtentwicklung - SG Bauordnung

Straßenverkehrsunfälle in Görlitz	Juli 2017	Juni 2017	Juli 2016	Januar bis Juli 2017	Januar bis Juli 2016
	Anzahl				
insgesamt	115	156	145	996	1.000
davon: innerorts	107	140	133	880	897
außerorts	8	16	12	116	103
Straßenverkehrsunfälle mit Personenschaden	15	27	13	93	89
davon: innerorts	13	23	13	78	80
außerorts	2	4	-	15	9
Straßenverkehrsunfälle mit Sachschaden	100	129	132	903	911
davon: innerorts	94	117	120	802	817
außerorts	6	12	12	101	94
Verunglückte insgesamt	18	31	13	106	101
davon: innerorts	15	25	13	86	87
außerorts	3	6	-	20	14

Quelle: Statistisches Landesamt des Freistaates Sachsen



Quelle: Kommunale Statistikstelle

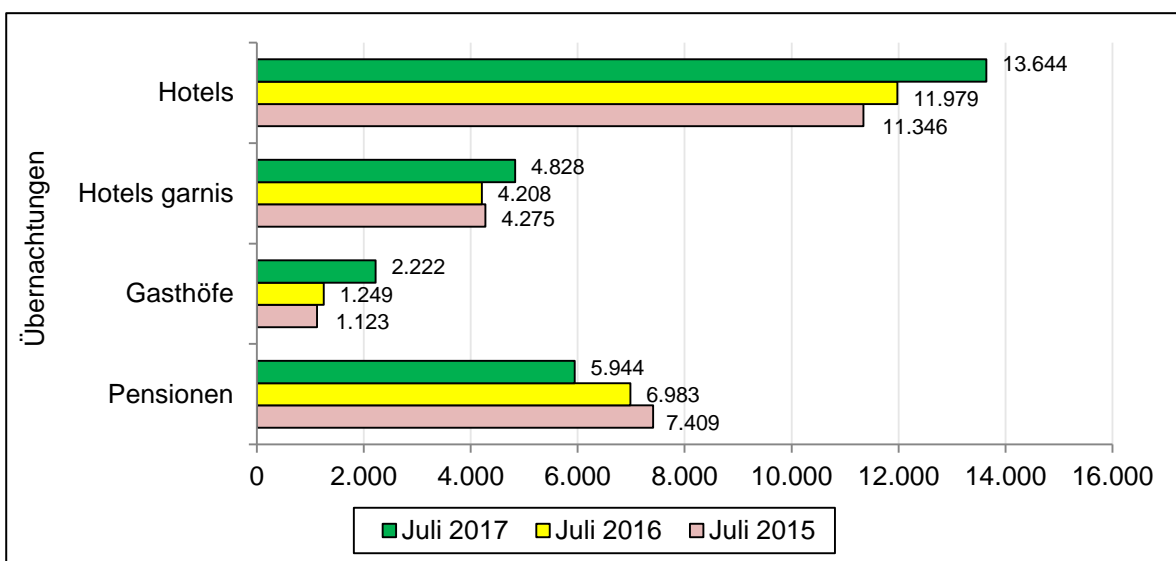
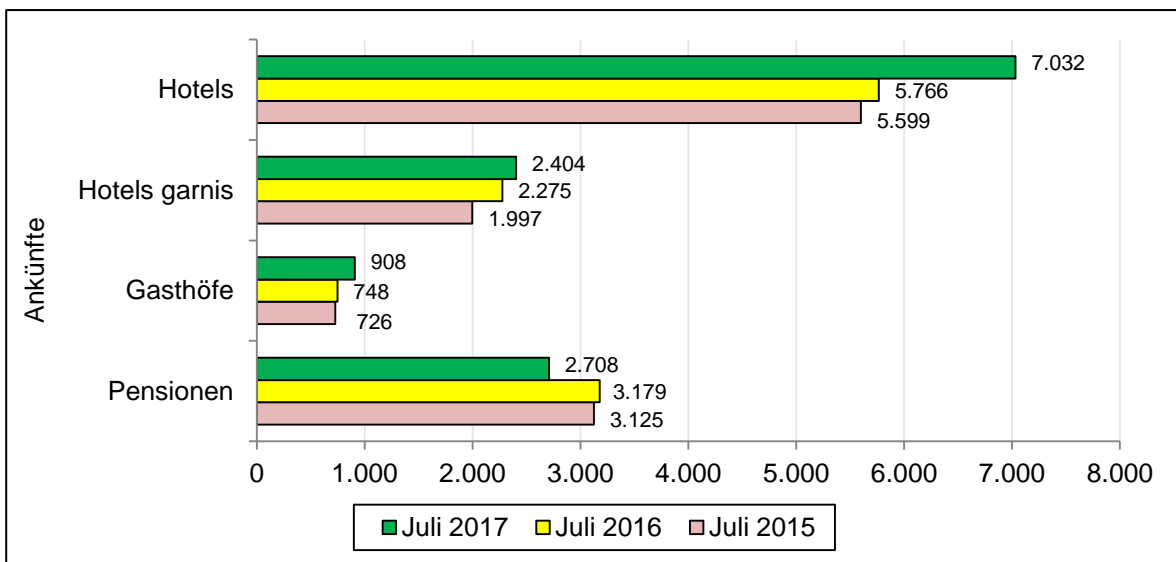
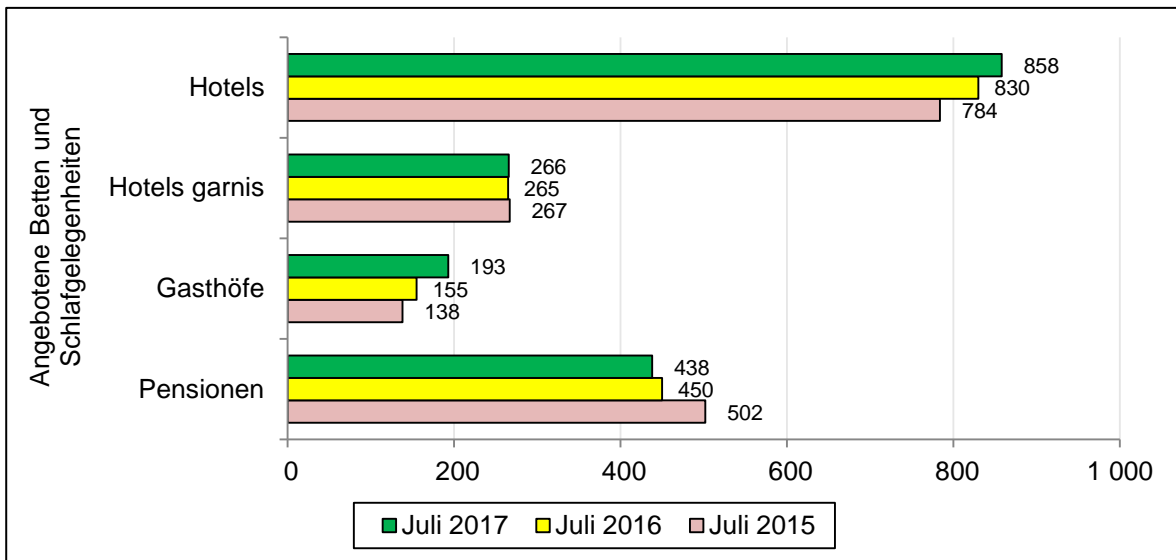
Verbraucherpreisindex Freistaat Sachsen	September 2017	August 2017	September 2016	Veränder- ung gegenüber August 2017	Veränder- ung gegenüber September 2016
	2010 = 100			Prozent	
Gesamtindex	110,0	109,8	107,8	+0,2	+2,0

Quelle: Statistisches Landesamt des Freistaates Sachsen

<b>Beherbergungswesen</b>		Einheit	Juli 2017	Januar bis Juli 2017	Juli 2016	Januar bis Juli 2016	Juli 2015	Januar bis Juli 2015
Geöffnete Betriebe								
insgesamt		Anzahl	44	x	43	x	44	x
darunter	Hotels	Anzahl	14	x	13	x	12	x
	Hotels garnis	Anzahl	7	x	7	x	7	x
	Gasthöfe	Anzahl	3	x	3	x	3	x
	Pensionen	Anzahl	13	x	14	x	15	x
Angebotene Betten und Schlafgelegenheiten		Anzahl	2.047	x	1.968	x	1.985	x
darunter	Hotels	Anzahl	858	x	830	x	784	x
	Hotels garnis	Anzahl	266	x	265	x	267	x
	Gasthöfe	Anzahl	193	x	155	x	138	x
	Pensionen	Anzahl	438	x	450	x	502	x
Durchschnittliche Auslastung der angebotenen Betten		Prozent	47,9	36,5	44,8	34,9	44,2	33,4
darunter	Hotels	Prozent	51,3	42,3	46,6	37,6	46,7	35,8
	Hotels garnis	Prozent	58,5	44,1	51,2	40,2	51,6	42,8
	Gasthöfe	Prozent	37,1	29,4	26,0	32,9	26,3	21,0
	Pensionen	Prozent	43,8	30,6	50,1	32,7	47,6	34,4
Ankünfte		Anzahl	14.720	72.988	13.658	68.966	13.046	65.143
darunter	Hotels	Anzahl	7.032	36.883	5.766	31.035	5.599	28.024
	Hotels garnis	Anzahl	2.404	12.282	2.275	11.426	1.997	11.225
	Gasthöfe	Anzahl	908	3.999	748	3.563	726	3.313
	Pensionen	Anzahl	2.708	12.078	3.179	14.990	3.125	15.562
Übernachtungen		Anzahl	31.088	158.053	28.100	150.518	27.954	141.128
darunter	Hotels	Anzahl	13.644	76.029	11.979	65.045	11.346	57.738
	Hotels garnis	Anzahl	4.828	24.533	4.208	22.696	4.275	23.566
	Gasthöfe	Anzahl	2.222	11.226	1.249	10.354	1.123	6.371
	Pensionen	Anzahl	5.944	27.946	6.983	33.658	7.409	36.090
Durchschnittliche Aufenthaltsdauer		Tage	2,1	2,2	2,1	2,2	2,1	2,2

Quelle: Statistisches Landesamt des Freistaates Sachsen

# Übersicht ausgewählter Daten des Beherbergungswesens



Quelle: Kommunale Statistikstelle