

Statistische Monatszahlen Stadt Görlitz

Monat Oktober 2017



Stadtverwaltung Görlitz
Kommunale Statistikstelle
Herausgegeben: November 2017

Stadt Görlitz

Statistische Monatszahlen Oktober 2017

Herausgeber

Stadtverwaltung Görlitz
Kommunale Statistikstelle

Anschrift

Stadtverwaltung Görlitz
Kommunale Statistikstelle
Untermarkt 6 – 8
02826 Görlitz

Statistische Auskünfte

Sollten Sie weitere statistische Auskünfte benötigen, wenden Sie sich bitte an uns.
Ansprechpartner sind Frau Krause (Telefon 67 1513 oder E-Mail a.krause@goerlitz.de) und Herr Wirth (Telefon 67 1507 oder E-Mail m.wirth@goerlitz.de).

Nachdruck:

Der Nachdruck, auch auszugsweise, ist nur mit Quellenangabe gestattet.

Zeichenerklärung

-	Nichts vorhanden (genau Null)
0	Weniger als die Hälfte von 1 in der letzten besetzten Stelle, jedoch mehr als nichts
...	Angabe fällt später an oder ist nicht vorhanden
/	Zahlenwert nicht sicher genug
.	Zahlenwert unbekannt oder geheim zu halten
x	Tabellenfach gesperrt, weil Aussage nicht sinnvoll
()	Aussagewert ist eingeschränkt, da der Zahlenwert statistisch relativ unsicher ist
davon	Summe der Einzelpositionen ergibt Gesamtsumme (Aufgliederung)
darunter	nur ausgewählte Einzelpositionen (Ausgliederung)

Feststellung der amtlichen Einwohnerzahl/Hinweise zu Einwohnerzahlen

Kommt nach einer gesetzlichen Vorschrift der Einwohnerzahl eine rechtliche Bedeutung zu, ist die vom Statistischen Landesamt des Freistaates Sachsen zum 30. Juni des Vorjahres fortgeschriebene Einwohnerzahl maßgebend, soweit nichts anderes bestimmt ist (§ 125 der Gemeindeordnung für den Freistaat Sachsen). Die Feststellung und Veröffentlichung der amtlichen Einwohnerzahlen für die Gemeinden insgesamt erfolgt durch das Statistische Landesamt mit einem Nachlauf von ca. einem halben Jahr.

Um aktuellere Angaben zur Bevölkerungsentwicklung zu erhalten und um diese auch kleinräumig darstellen zu können, werden monatlich Daten aus dem Einwohnermelderegister ermittelt. Hierbei ist zu beachten, dass die Angaben zum Bevölkerungsbestand an einem Stichtag ermittelt werden. Die Daten aus der Bevölkerungsbewegung werden nach dem Meldedatum für den angegebenen Zeitraum zusammengezählt. Entscheidend ist also immer das "Meldedatum" und nicht der tatsächliche Zeitpunkt der Veränderung. Die Saldierung von diesen Ergebnissen kann deshalb zu abweichenden Daten führen.

In diesem Bericht stammen alle Angaben zur Bevölkerung, außer den gesondert gekennzeichneten, aus eigenen Fortschreibungen (Einwohnermelderegister) und können nicht als amtlich angesehen werden. Die genannten Datenquellen (Statistisches Landesamt, Einwohnermelderegister) führen zu unterschiedlichen Zahlenwerten.

Bevölkerungsbestand	Oktober 2017	September 2017	Oktober 2016	Veränderung gegenüber dem Vormonat	
	Personen			absolut	Prozent
Einwohner ¹⁾ insgesamt	57.264	57.181	56.708	83	0,1
davon: männlich	27.766	27.755	27.494	11	0,0
weiblich	29.498	29.426	29.214	72	0,2
Bevölkerung ²⁾ insgesamt	56.681	56.620	56.149	61	0,1
davon: männlich	27.480	27.472	27.211	8	0,0
weiblich	29.201	29.148	28.938	53	0,2
Ausländische Einwohner insgesamt	5.758	5.730	5.098	28	0,5
davon: männlich	2.939	2.937	2.592	2	0,1
weiblich	2.819	2.793	2.506	26	1
Ausländische Bevölkerung insgesamt	5.743	5.715	5.086	28	0,5
davon: männlich	2.930	2.926	2.587	4	0,1
weiblich	2.813	2.789	2.499	24	0,9

¹⁾ mit Haupt- und Nebenwohnsitz, ²⁾ nur Hauptwohnsitz

Quelle: Amt für öffentliche Ordnung - SG Einwohnermeldewesen/Wahlen/Statistik, Einwohnermelderegister; Kommunale Statistikstelle

Bevölkerungsbestand nach Stadt-/Ortsteilen	Oktober 2017	September 2017	Oktober 2016	Veränderung gegenüber dem Vormonat	
	Personen			absolut	Prozent
Biesnitz	3.983	3.974	3.931	9	0,2
Hagenwerder	806	803	814	3	0,4
Historische Altstadt	2.623	2.595	2.599	28	1,1
Innenstadt	16.787	16.790	16.474	-3	-0,0
Klein Neundorf	134	133	131	1	0,8
Klingewalde	591	598	610	-7	-1,2
Königshufen	7.515	7.522	7.434	-7	-0,1
Kunnerwitz	508	510	493	-2	-0,4
Ludwigsdorf	824	812	846	12	1,5
Nikolaivorstadt	1.647	1.648	1.607	-1	-0,1
Ober-Neundorf	263	257	269	6	2,3
Rauschwalde	5.968	5.976	5.993	-8	-0,1
Schlauroth	364	361	358	3	0,8
Südstadt	9.208	9.170	9.067	38	0,4
Tauchritz	198	197	197	1	0,5
Weinhübel	5.262	5.274	5.326	-12	-0,2

Quelle: Amt für öffentliche Ordnung - SG Einwohnermeldewesen/Wahlen/Statistik, Einwohnermelderegister; Kommunale Statistikstelle

Natürliche Bevölkerungsbewegung (nur mit Hauptwohnsitz)	Oktober 2017	September 2017	Oktober 2016	Veränderung gegenüber dem Vormonat	
	Personen			absolut	Prozent
Lebendgeborene insgesamt	35	35	39	-	-
davon männlich	15	18	24	-3	-16,7
weiblich	20	17	15	3	17,6
Gestorbene insgesamt	62	56	70	6	10,7
davon männlich	30	31	34	-1	-3,2
weiblich	32	25	36	7	28,0
Geborenenüberschuss / Geborenendefizit (-) insgesamt	-27	-21	-31	-6	x
davon männlich	-15	-13	-10	-2	x
weiblich	-12	-8	-21	-4	x

Quelle: Amt für öffentliche Ordnung - SG Einwohnermeldewesen/Wahlen/Statistik, Einwohnermelderegister; Kommunale Statistikstelle

Natürliche Bevölkerungsbewegung in der Stadt insgesamt und nach Stadt-/Ortsteilen im Oktober 2017	Lebendgeborene	Gestorbene	Geborenenüberschuss/ Geborenendefizit (-) insgesamt
	Personen		absolut
Görlitz insgesamt	35	62	-27
davon Biesnitz	1	1	-
Hagenwerder	-	-	-
Historische Altstadt	4	-	4
Innenstadt	15	21	-6
Klein Neundorf	-	-	-
Klingewalde	1	-	1
Königshufen	2	8	-6
Kunnerwitz	-	-	-
Ludwigsdorf	1	-	1
Nikolaivorstadt	-	-	-
Ober-Neundorf	-	1	-1
Rauschwalde	3	13	-10
Schlauroth	-	-	-
Südstadt	7	11	-4
Tauchritz	-	-	-
Weinhübel	1	7	-6

Quelle: Amt für öffentliche Ordnung - SG Einwohnermeldewesen/Wahlen/Statistik, Einwohnermelderegister; Kommunale Statistikstelle

Räumliche Bevölkerungsbewegung (nur Hauptwohnsitz)	Oktober 2017	September 2017	Oktober 2016	Veränderung gegenüber dem Vormonat	
	Personen			absolut	Prozent
Zuzüge insgesamt ¹⁾	498	466	560	32	6,9
davon männlich	248	208	265	40	19,2
weiblich	250	258	295	-8	-3,1
Fortzüge insgesamt ²⁾	380	292	328	88	30,1
davon männlich	196	140	162	56	40,0
weiblich	184	152	166	32	21,1
Überschuss der Zu- bzw. Fortzüge (-) insgesamt	118	174	232	-56	x
davon männlich	52	68	103	-16	x
weiblich	66	106	129	-40	x
Umzüge insgesamt ³⁾	145	103	128	42	40,8
davon männlich	71	42	55	29	69,0
weiblich	74	61	73	13	21,3

¹⁾ ist die Summe aller Zuzüge in die einzelnen Stadt-/Ortsteile, sowohl aus anderen Stadt-/Ortsteilen von Görlitz als auch von außerhalb.

²⁾ ist die Summe aller Fortzüge aus den einzelnen Stadt-/Ortsteilen, sowohl in andere Stadt-/Ortsteile von Görlitz als auch nach außerhalb.

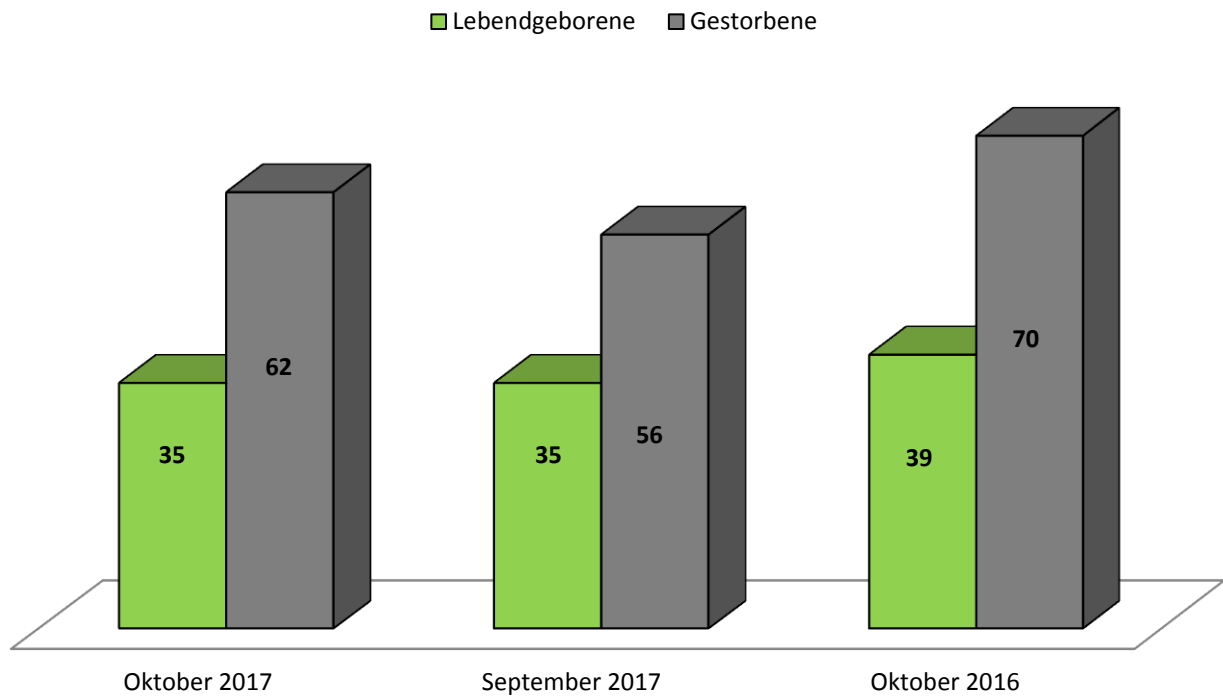
³⁾ ist die Summe aller Umzüge innerhalb der einzelnen Stadt- und Ortsteile.

Quelle: Amt für öffentliche Ordnung - SG Einwohnermeldewesen/Wahlen/Statistik, Einwohnermelderegister; Kommunale Statistikstelle

Räumliche Bevölkerungsbewegung in der Stadt insgesamt und nach Stadt-/Ortsteilen im Oktober 2017	Zuzüge in den Stadt-/Ortsteil	Fortzüge aus dem Stadt-/Ortsteil	Überschuss der Zu- bzw. Fortzüge (-) insgesamt	Umzüge innerhalb des Stadt-/Ortsteils
	Personen		absolut	Personen
Görlitz insgesamt	498	380	118	145
davon Biesnitz	22	20	2	3
Hagenwerder	4	1	3	-
Historische Altstadt	65	46	19	9
Innenstadt	147	150	-3	79
Klein Neundorf	-	-	-	-
Klingewalde	2	12	-10	-
Königshufen	33	25	8	14
Kunnerwitz	-	2	-2	-
Ludwigsdorf	11	3	8	1
Nikolaivorstadt	19	14	5	-
Ober-Neundorf	7	-	7	-
Rauschwalde	36	23	13	11
Schlauroth	3	2	1	-
Südstadt	123	69	54	21
Tauchritz	5	4	1	-
Weinhübel	21	9	12	7

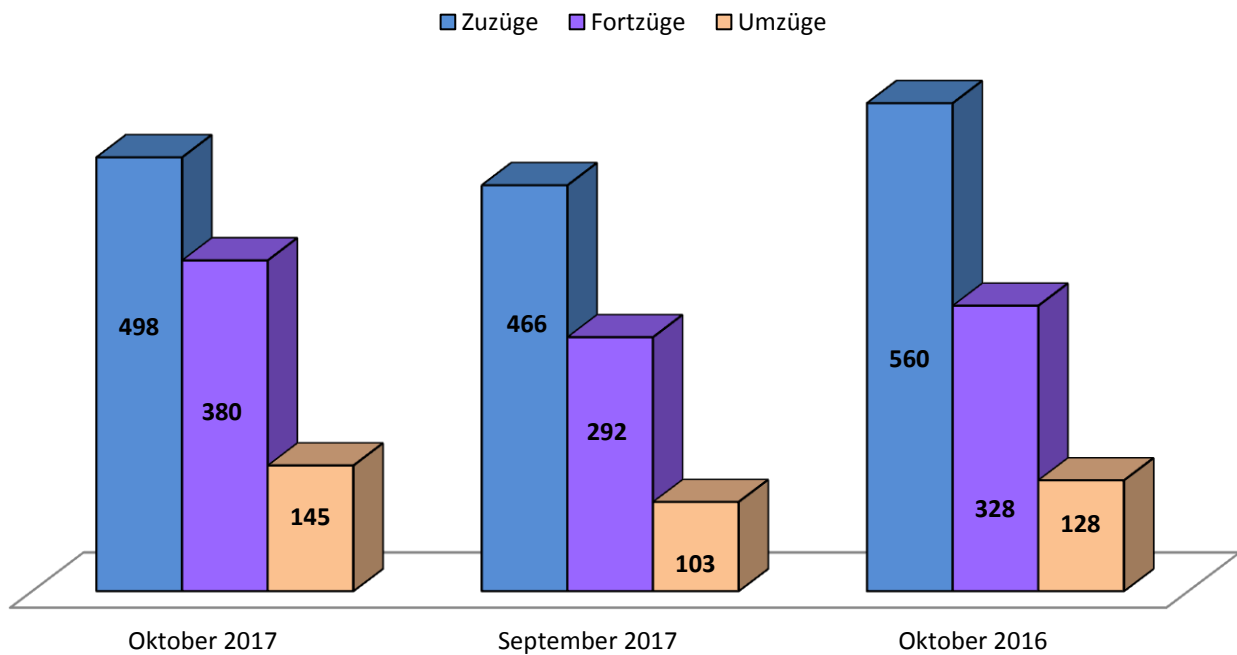
Quelle: Amt für öffentliche Ordnung - SG Einwohnermeldewesen/Wahlen/Statistik, Einwohnermelderegister; Kommunale Statistikstelle

Darstellung der natürlichen Bevölkerungsbewegung



Quelle: Kommunale Statistikstelle

Darstellung der räumlichen Bevölkerungsbewegung



Quelle: Kommunale Statistikstelle

Arbeitsmarkt *	Einheit	Oktober 2017	September 2017	Oktober 2016	Veränderung gegenüber dem Vormonat	
					absolut	Prozent
Arbeitslosenquote insgesamt (bezogen auf alle zivile Erwerbspersonen)	%	13,6	13,7	13,8	x	x
Arbeitslosenquote insgesamt (bezogen auf abhängig zivile Erwerbspersonen)	%	14,9	15,0	15,1	x	x
<u>Arbeitslose nach SGB II und SGB III</u>						
insgesamt	Personen	3.525	3.549	3.572	-24	-0,7
davon:						
männlich	Personen	1.972	1.979	1.967	-7	-0,4
weiblich	Personen	1.553	1.570	1.605	-17	-1,1
darunter:						
15 bis unter 25 Jahre	Personen	278	281	249	-3	-1,1
50 Jahre und älter	Personen	1.457	1.465	1.446	-8	-0,5
Langzeitarbeitslose	Personen	1.766	1.773	1.760	-7	-0,4
Ausländer	Personen	552	534	480	18	3,4
Schwerbehinderte Menschen	Personen	138	138	140	-	-
Zugang im Monat	Personen	515	599	572	-84	-14,0
Abgang im Monat	Personen	539	657	641	-118	-18,0
<u>Arbeitslose nach SGB III</u>						
insgesamt	Personen	622	640	590	-18	-2,8
davon:						
männlich	Personen	335	331	313	4	1,2
weiblich	Personen	287	309	277	-22	-7,1
darunter:						
15 bis unter 25 Jahre	Personen	63	79	61	-16	-20,3
50 Jahre und älter	Personen	255	263	251	-8	-3,0
Langzeitarbeitslose	Personen	68	81	90	-13	-16,0
Ausländer	Personen	156	150	121	6	4,0
Schwerbehinderte	Personen	28	27	17	1	3,7
<u>Arbeitslose nach SGB II</u>						
insgesamt	Personen	2.903	2.909	2.982	-6	-0,2
davon:						
männlich	Personen	1.637	1.648	1.654	-11	-0,7
weiblich	Personen	1.266	1.261	1.328	5	0,4
darunter:						
15 bis unter 25 Jahre	Personen	215	202	188	13	6,4
50 Jahre und älter	Personen	1.202	1.202	1.195	-	-
Langzeitarbeitslose	Personen	1.698	1.692	1.670	6	0,4
Ausländer	Personen	396	384	359	12	3,1
Schwerbehinderte	Personen	110	111	123	-1	-0,9

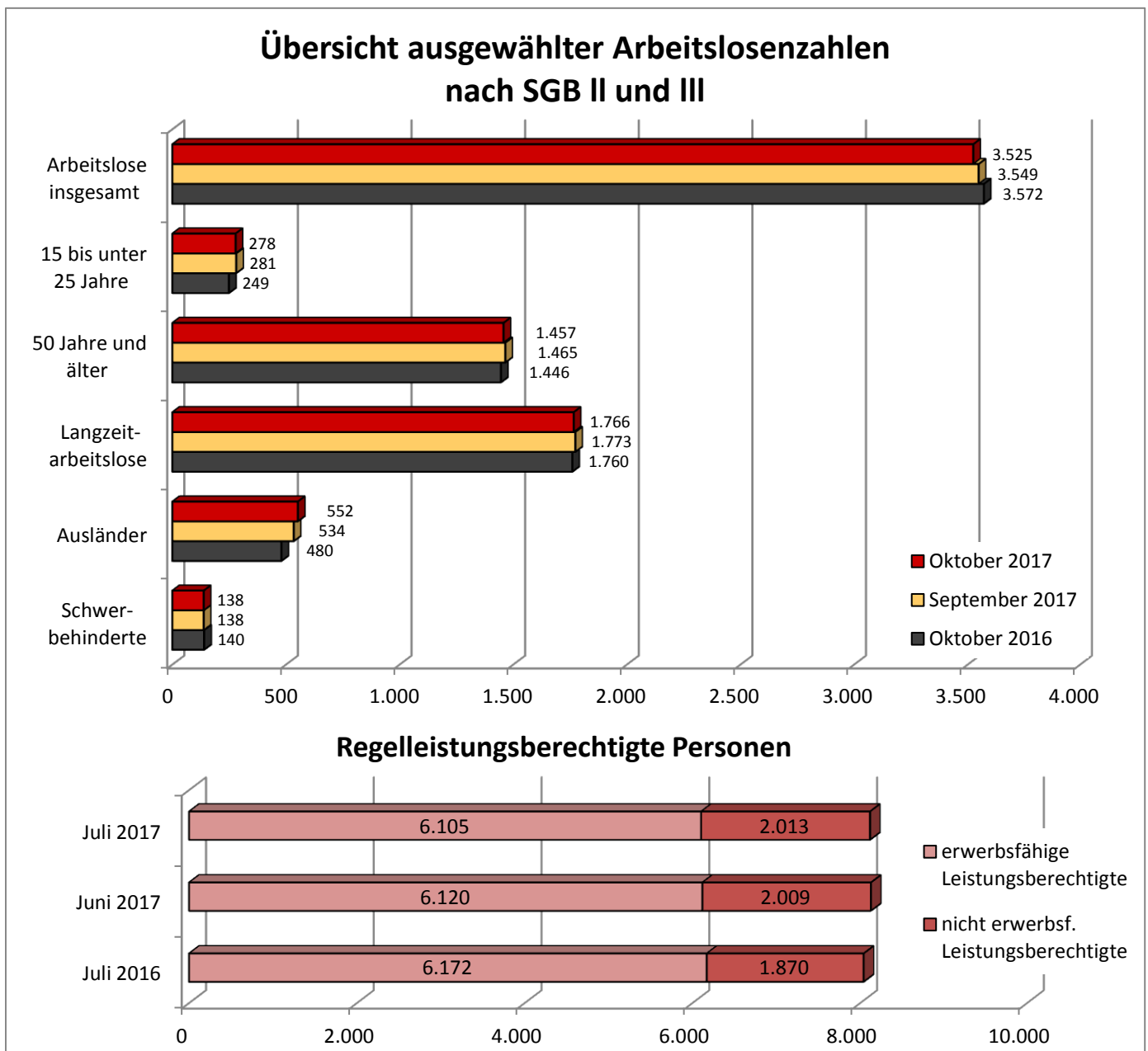
* Datenrevisionen können zu Abweichungen gegenüber Auswertungen mit früheren Erstellungsdatum führen.

Quelle: Statistik der Bundesagentur für Arbeit

Arbeitsmarkt*	Einheit	Juli 2017	Juni 2017	Juli 2016	Veränderung gegenüber dem Vormonat	
					absolut	Prozent
Bedarfsgemeinschaften						
insgesamt	Anzahl	4.640	4.663	4.769	-23	-0,5
Personen in Bedarfsgemeinschaften	Personen	8.425	8.438	8.423	-13	-0,2
Regelleistungsberechtigte Personen	Personen	8.118	8.129	8.042	-11	-0,1
davon:						
erwerbsfähige Leistungsberechtigte	Personen	6.105	6.120	6.172	-15	-0,2
darunter						
unter 25 Jahre	Personen	946	938	856	8	0,9
55 Jahre und älter	Personen	1.195	1.209	1.225	-14	-1,2
nicht erwerbsf. Leistungsberechtigte	Personen	2.013	2.009	1.870	4	0,2

* Datenrevisionen können zu Abweichungen gegenüber Auswertungen mit früheren Erstellungsdatum führen.

Quelle: Statistik der Bundesagentur für Arbeit



Quelle: Kommunale Statistikstelle

Gewerbe	Oktober 2017	September 2017	Oktober 2016	Veränderung gegenüber dem Vormonat	
	Anzahl			absolut	Prozent
Gewerbeanmeldungen insgesamt	135	132	108	3	2,3
davon: Industrie	-	-	-	-	x
Handwerk	54	40	33	14	35,0
Handel	17	9	25	8	88,9
Sonstiges	64	83	50	-19	-22,9
Gewerbeabmeldungen insgesamt	121	93	72	28	30,1
davon: Industrie	-	-	-	-	x
Handwerk	36	41	18	-5	-12,2
Handel	25	5	16	20	400,0
Sonstiges	60	47	38	13	27,7
Gewerbebestand insgesamt ¹⁾	6.653	6.639	6.496	14	0,2
davon: Industrie	55	55	56	-	-
Handwerk	2.106	2.088	2.070	18	0,9
Handel	1.623	1.631	1.613	-8	-0,5
Sonstiges	2.869	2.865	2.757	4	0,1

¹⁾ Bestand am Monatsende

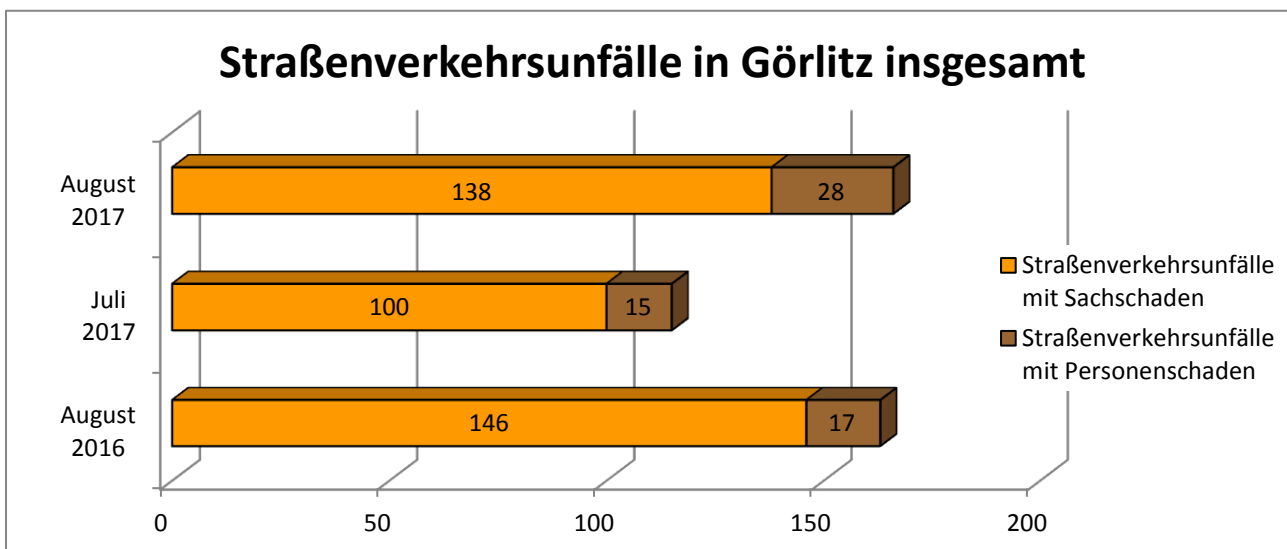
Quelle: Amt für öffentliche Ordnung - SG Allgemeine Ordnungsaufgaben/Gewerbe

Baugenehmigungen	September 2017	August 2017	September 2016	Veränderung gegenüber dem Vormonat	
	Anzahl			absolut	Prozent
Fälle insgesamt	122	116	130	6	5,2
Baugenehmigungen insgesamt	33	27	29	6	22,2
darunter:					
vereinfachtes Baugenehmigungsverfahren nach § 63 SächsBO	28	24	25	4	16,7
Baugenehmigungsverfahren nach § 64 SächsBO (Sonderbauten)	5	3	4	2	66,7
Genehmigungen gemäß Erhaltungssatzung	1	4	9	-3	-75,0
Genehmigungen gemäß Sanierungssatzung	6	5	2	1	20,0
Genehmigungen gemäß Stadtumbausatzung	-	-	-	-	x
Bauvorbescheide (§ 75 SächsBO)	-	8	1	-8	-100,0
Neueingang Baugesuche	31	30	35	1	3,3

Quelle: Amt für Stadtentwicklung - SG Bauordnung

Straßenverkehrsunfälle in Görlitz	August 2017	Juli 2017	August 2016	Januar bis August 2017	Januar bis August 2016
	Anzahl				
insgesamt	166	115	163	1.167	1.162
davon: innerorts	148	107	142	1.033	1.038
außerorts	18	8	21	134	124
Straßenverkehrsunfälle mit Personenschaden	28	15	17	122	106
davon: innerorts	24	13	15	103	95
außerorts	4	2	2	19	11
Straßenverkehrsunfälle mit Sachschaden	138	100	146	1.045	1.056
davon: innerorts	124	94	127	930	943
außerorts	14	6	19	115	113
Verunglückte insgesamt	28	18	19	136	120
davon: innerorts	24	15	16	112	103
außerorts	4	3	3	24	17

Quelle: Statistisches Landesamt des Freistaates Sachsen



Quelle: Kommunale Statistikstelle

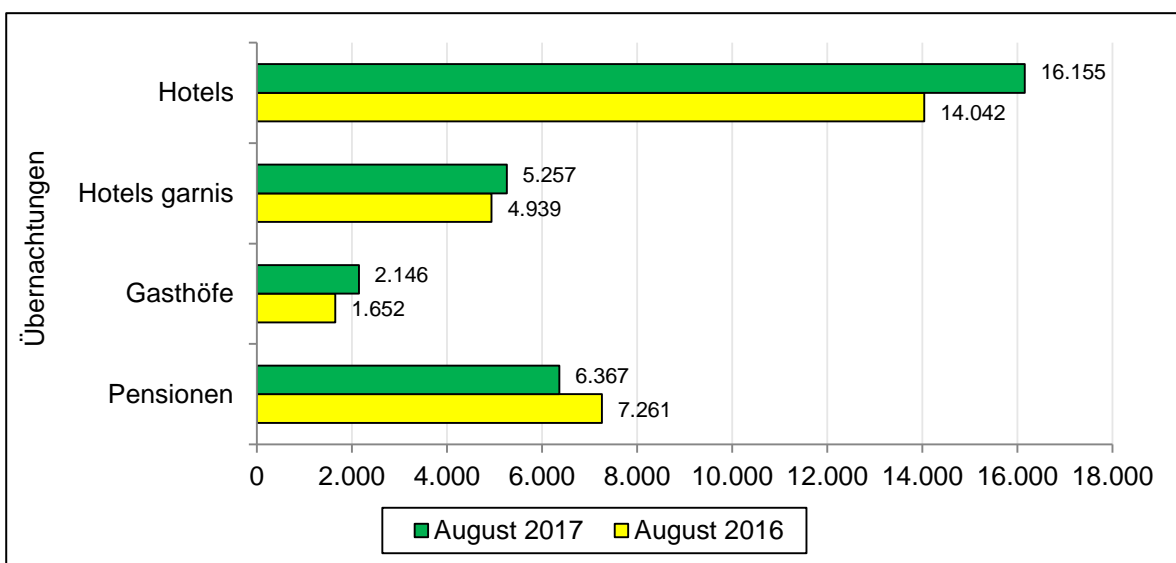
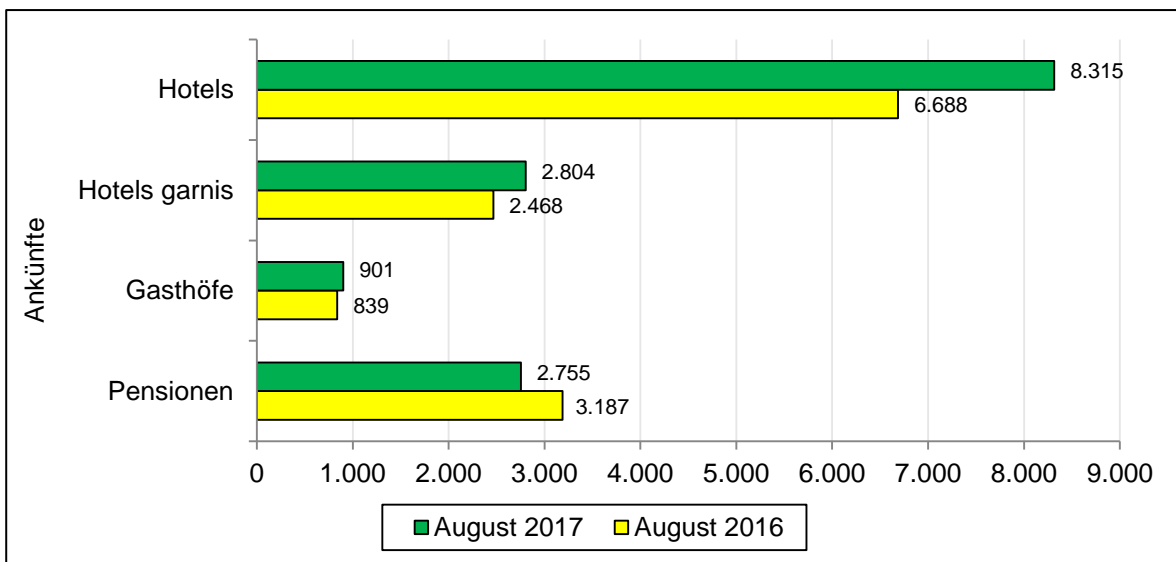
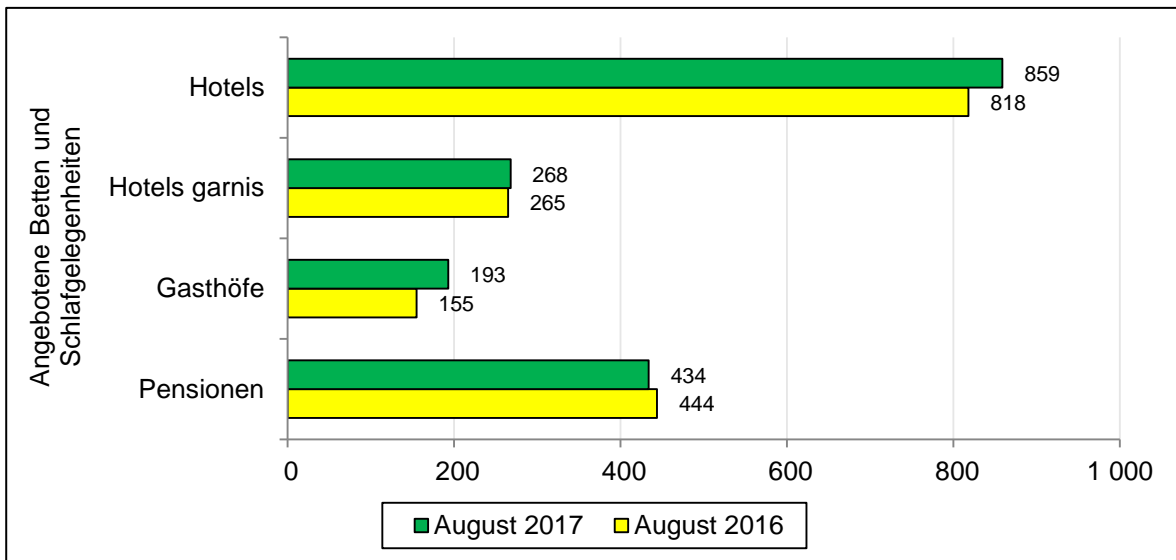
Verbraucherpreisindex Freistaat Sachsen	Oktober 2017	September 2017	Oktober 2016	Veränder- ung gegenüber Oktober 2017	Veränder- ung gegenüber Oktober 2016
	2010 = 100			Prozent	
Gesamtindex	110,0	110,0	108,1	-	+1,8

Quelle: Statistisches Landesamt des Freistaates Sachsen

Beherbergungswesen		Einheit	August 2017	Januar bis August 2017	August 2016	Januar bis August 2016
Geöffnete Betriebe insgesamt		Anzahl	45	x	43	x
darunter	Hotels	Anzahl	14	x	13	x
	Hotels garnis	Anzahl	7	x	7	x
	Gasthöfe	Anzahl	3	x	3	x
	Pensionen	Anzahl	14	x	14	x
Angebotene Betten und Schlafgelegenheiten		Anzahl	2.046	x	1.950	x
darunter	Hotels	Anzahl	859	x	818	x
	Hotels garnis	Anzahl	268	x	265	x
	Gasthöfe	Anzahl	193	x	155	x
	Pensionen	Anzahl	434	x	444	x
Durchschnittliche Auslastung der angebotenen Betten		Prozent	53,2	38,8	51,8	37,1
darunter	Hotels	Prozent	60,7	44,7	55,4	39,9
	Hotels garnis	Prozent	63,3	46,7	60,1	42,7
	Gasthöfe	Prozent	35,9	30,2	34,4	33,1
	Pensionen	Prozent	47,3	33,0	52,8	35,1
Ankünfte		Anzahl	16.464	89.829	14.862	83.811
darunter	Hotels	Anzahl	8.315	45.198	6.688	37.706
	Hotels garnis	Anzahl	2.804	15.251	2.468	13.894
	Gasthöfe	Anzahl	901	4.900	839	4.402
	Pensionen	Anzahl	2.755	15.045	3.187	18.177
Übernachtungen		Anzahl	34.619	192.728	31.951	182.532
darunter	Hotels	Anzahl	16.155	92.184	14.042	79.150
	Hotels garnis	Anzahl	5.257	29.913	4.939	27.635
	Gasthöfe	Anzahl	2.146	13.372	1.652	12.006
	Pensionen	Anzahl	6.367	34.246	7.261	40.919
Durchschnittliche Aufenthaltsdauer		Tage	2,1	2,1	2,1	2,2

Quelle: Statistisches Landesamt des Freistaates Sachsen

Übersicht ausgewählter Daten des Beherbergungswesens



Quelle: Kommunale Statistikstelle