



Stadtverwaltung Görlitz

Städtischer Betriebshof

Moderner Dienstleister für die Verwaltung und die Menschen im Dreiländereck.



Entwicklung

- 1991** Aufbau eines zentralen Fuhrparks
Neuregelung der Steuer- und Versicherungsangelegenheiten für 250 Fahrzeuge
- 1992/93** Gründung des Städtischen Bauhofes
Zusammenfassung manueller Leistungen der Stadtverwaltung
- 1994** Einführung der Leistungserfassung mittels Datenverarbeitung
- 1995** Übernahme von Leistungen für neu eingemeindete Ortsteile
Aufbau einer Kosten- und Leistungsrechnung
- 1996** Organisationsuntersuchung manueller Leistungen
Konzentration von manuellen Leistungen bei gleichzeitiger Vergabe und Ausgliederung
- 1996/97** Aufbau einer Regiebetrieb ähnlichen Struktur
Umbenennung in Städt. Betriebshof
- 1999** interne Wirtschaftlichkeitsuntersuchung
Erweiterung der Leistung durch Eingemeindung

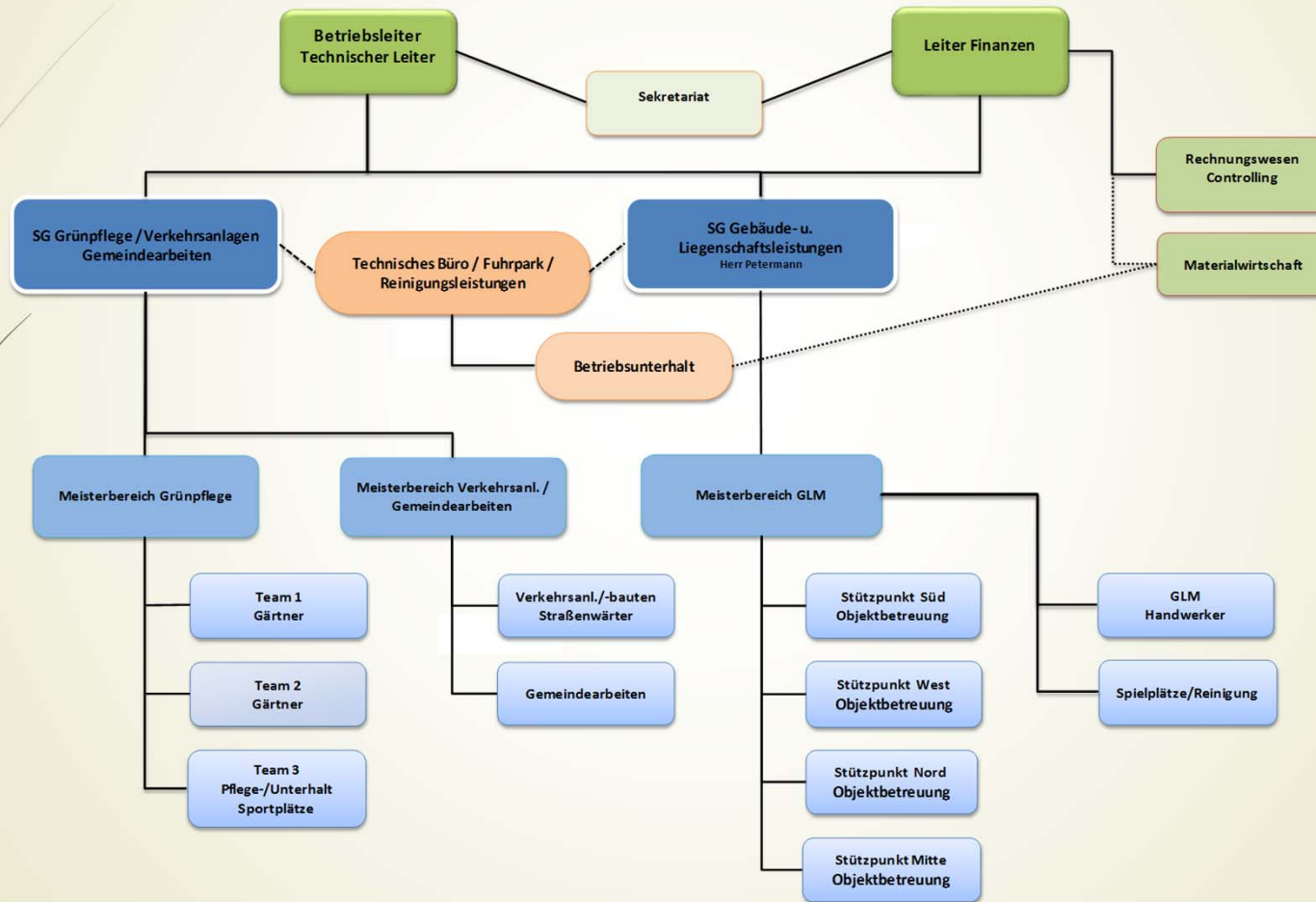


Entwicklung

- 2001** externe Wirtschaftlichkeitsuntersuchung durch Beratungsgesellschaft
- 2002** Übernahme der Grünanlagenunterhaltung
Gründung Amt für Gebäude- und Liegenschaftsmanagement
Integration des Städt. Betriebshofes
- 2003** Fuhrpark – interne Situationsanalyse
- 2004** HH-Sicherungskonzept – externe Organisationsuntersuchung
Umstrukturierung Amt für Gebäude- und Liegenschaftsmanagement
- 2006** Umzug an den Standort Flugplatz 8b
- 2017** Herauslösung des SBH aus Amt 66 und Gründung Regiebetrieb Städtischer Betriebshof
- 2017-2019** vollständige Umsetzung einer neuen Organisationsstruktur

Organisationsstruktur

Januar 2019



Aufgabengebiete:

Übersicht der zu betreuenden Objekte,
Flächen und Sonstiges

Kategorie	Objektart	Bezeichnung	Anzahl 2012	Anzahl 2019	Differenz 12 zu 19
Objekte	Schul- und Sporteinrichtungen	Grundschulen	7	7	0
		Oberschulen	4	4	0
		Gymnasien	3	3	0
		Sonder-/Förderschulen	3	3	0
		Sportplätze	7	15	8
			24	32	8
	Sportstätten	Schwimmbädern/Bäder	0	0	0
		Sporthallen	6	9	3
		Bolzplätze	4	7	3
		10	16	6	
	Sonstige	Internate	0	0	0
		Sternwarte	1	1	0
			1	1	0
	Kinder-/Jugend- und Freizeiteinrichtungen	Kinderkrippen	0	1	1
		Kindergärten	6	6	0
		Horte	6	8	2
		Jugendclubs	0	0	0
		Freizeittreffs	1	0	-1
			13	15	2
	Kultureinrichtungen	Museen	3	2	-1
		Kulturzentrum	0	2	2
		Bibliotheken	1	1	0
		4	5	1	
	Verwaltung	Verw.-gebäude	13	5	-8
		Wirtschaftsobjekte	8	8	0
		21	13	-8	
	öffentliche Flächen-Grün		Spielplätze	41	46
Grünanlagen			81	77	-4
Straßenbegleitgrün			83	87	4
			205	210	5
Liegenschaften	Objekte u. allg. Flächen	Liegenschaftsobjekte	223	245	22
			223	245	22
sonstige Objekte/ technische Einrichtungen		Brunnen	17	20	3
		Toiletten	6	8	2
		Gedenkstelen	6	6	0
		Papierkörbe	254	254	0
		Bänke u. Sitzgruppen	696	855	159
	Denkmal	Persönlichkeiten	0	12	12
		Gedenktafeln	0	4	4
		Skulpturen	0	5	5
		Kleinplastiken	0	2	2
		Mahnmale	0	7	7
		Kriegerdenkmale	0	9	9
			979	1182	203
	alle Kategorien		1480	1719	239

Grünpflege



Pflege und Unterhaltung:

- hochwertiger, teils denkmalgeschützter Grün- und Parkanlagen
- allgemeiner Grünflächen und
- Straßenbegleitgrün
- Wegeunterhalt



Grünpflege



Sportstättenunterhaltung und -pflege

- Spezialpflege von Sport- und Grünanlagen, Bolzplätzen
- Wartung und Unterhaltung von Sportgeräten und spezifischem Sportbedarf



Verkehrsanlagen

- Ausführung verkehrsrechtlicher Anordnungen
- Wartung und Instandsetzung von Verkehrsleiteinrichtungen
- Absicherung kurzzeitiger verkehrsorganisatorischer Maßnahmen aus Notwendigkeit der Verwaltung



Gemeindearbeiten/Dienstleistungen

- ▶ sonstige Gemeinde- und Transportarbeiten
 - Entsorgung von Grünverschnitt, Alt- und Winterdienstmaterialien
 - Haus- und Stadtratspost, Amtsblätter, Technik, Mobiliar usw.
- ▶ Serviceleistungen für die Verwaltung bei
 - Veranstaltungen
 - Ausstellungen
 - Umzügen
 - Hilfestellung bei Naturereignissen (Hochwasser, Starkregen, Sturm)



Objektbetreuung



Hausmeisterdienste für :

- Verwaltungs-
Kultureinrichtungen
- Schulen
- Kindertagesstätten
- Sportstätten
- sonstige Liegenschaftsobjekte

Handwerker/Spielplätze/Reinigung

- ▶ Wartungs-, Kontroll- und Instandsetzungsarbeiten
 - Spielplätze inkl. Spielgeräten
 - Zierbrunnen und Wasserbüten
 - Sog. Stadtmöbel (Abfallbehälter, Bänke und Sitzgruppen)
 - Denkmal und Gedenkstellen
 - an städt. Objekten und fachspezifischen Ausstattungen
- ▶ Havarieeinsätze



Fuhrpark/Betriebsunterhalt



- Fuhrparkverwaltung der Stadt Görlitz:
 - Beschaffung und Aussonderung
 - Organisation der Pflege und Wartung
 - Bewirtschaftung und Planung der Kosten

Fuhrpark/Betriebsunterhalt

- Sicherstellung der Arbeitsfähigkeit im SBH und Fachbereichen
- Beschaffung, Wartung und Bereitstellung von allgemein vorzuhaltenden Materialien und Arbeitsgeräte
- Verwaltung der Lagerplätze für Material zum Straßen- und Grünanlagenunterhalt



Vielen Dank für Ihre Aufmerksamkeit!

